



FIMO



Building Sustainable Innovation

SAVOIR-FAIRE

**PYLÔNES ET ARBRES
D'INTÉGRATION**

TOME 2

BIENVENUE DANS LE SECOND TOME DE NOTRE CATALOGUE SAVOIR-FAIRE !

PYLÔNES ET ARBRES D'INTÉGRATION

Le Groupe FIMO s'est imposé comme une référence internationale dans le domaine de l'intégration télécom. Grâce à une expertise technique éprouvée et une exigence constante en matière d'esthétique, nous concevons, fabriquons et installons des pylônes de formes diverses. Nous sommes capables de répondre aux enjeux les plus complexes, dans des environnements variés et parfois exigeants.

Au-delà de la performance structurelle, chaque réalisation traduit notre engagement: **préserver l'harmonie des paysages tout en garantissant des infrastructures fiables, durables et conformes aux standards les plus élevés.**

Ces dernières années, notre savoir-faire nous a conduits à accompagner des projets dans plus de 60 pays. Notamment en **Afrique** (Congo, Mali, Côte d'Ivoire, Sénégal, Tunisie), au **Moyen-Orient** (Koweït), en **Amérique du Nord** (Canada) et dans le **Pacifique** (Polynésie). Cette présence internationale témoigne de la confiance accordée à nos équipes et de **la capacité du Groupe FIMO à s'adapter aux contextes techniques, réglementaires et culturels les plus divers.**

L'aspect visuel, la qualité de nos produits et l'excellence de nos services restent nos priorités absolues. **Notre ambition est claire : continuer à innover, à oser et à porter l'intégration toujours plus loin.**

Ce catalogue s'adresse aux opérateurs, maîtres d'œuvre, collectivités et aménageurs en quête de solutions d'intégration performantes, maîtrisées et pérennes.

Nous espérons qu'il nourrira vos réflexions et inspirera vos futurs projets.

Plongez dans cet univers et découvrez une vision internationale de l'intégration.

**« CE N'EST PAS PARCE QUE C'EST DIFFICILE QUE L'ON N'OSE PAS,
C'EST PARCE QUE L'ON N'OSE PAS QUE C'EST DIFFICILE. »**



L'ensemble des textes, images et autres éléments publicisés sur le catalogue sont protégés par un copyright FIMO. Tout transfert, duplication, distribution, stockage, transmission ou reproduction de tout ou d'une partie du contenu à des fins commerciales est strictement interdit sans l'autorisation écrite préalable de FIMO.

© FIMO 2026 Publication 03/2026

crédits : FIMO Group, COUMI Communication, Fédération française des télécoms.

SOMMAIRE

CATALOGUE SAVOIR-FAIRE - TOME 2

QUI SOMMES NOUS ?

Fimo en quelques chiffres	2
Pourquoi choisir FIMO ?	3
Notre mission et notre vision	3
10 à 20 ans de garantie	3

L'INNOVATION AU SERVICE DE LA RÉUSSITE DE NOS CLIENTS

Engagement environnemental et responsabilité sociétale	5
--	---

LE SAVOIR-FAIRE FIMO

Intégration, sécurité et performance pour tous vos pylônes et arbres	6
--	---

1 PYLÔNES VENTILÉS 10

COOLTOWER®	12
Le pylône du futur	12

KLATTES	14
La réponse aux enjeux climatiques	14

2 PYLÔNES TREILLIS & MONOTUBES 16

TREILLIS	18
Pylônes treillis tripodes	18
Pylônes treillis quadripodes	20

MONOTUBES	22
Pylônes - hauteur de 12 à 45 m	22
Pylônes radômés - hauteur de 12 à 45 m	24

3 PYLÔNES DESIGN 26

KPRISME	28
Signature architecturale élégante	28

KPRISME VENTILÉ	30
Design & performance durable	30

PYLÔNE RADÔMÉ DESIGN	32
Singularité visuelle assumée	32

TOTEM PUBLICITAIRE	34
Impact médiatique et événementiel	34

VERS L'INFINI	36
Des projets et des sites exceptionnels	36

4 DÉPLOIEMENT MOBILE & TEMPORAIRE 40

MOYENS MOBILES	42
Remorque renfort capacitaire	42
Station mobile complète	44
Station mobile - mât télescopique 12m	46
Remorque grande capacité - 25 / 30 M	48

PYLÔNES PROVISOIRES	50
Solution compacte - lests béton	50
Solution à mât basculant	52
Solution semi-permanente - dalles béton	54
Solution semi-permanente - base gravier	56

5 PYLÔNES ARBRES D'INTÉGRATION 58

KARBRE	60
Pylône arbre type pin	60

PIN ACCÈS NACELLE	66
Discrétion et efficacité	66

SEKOIA	68
Pylône arbre type séquoia	68

KUPRESSUS	70
Pylône arbre type cyprès	70

CYPRÈS DE PROVENCE	72
Authenticité et discrétion	72

PALMIER ROYAL	74
Pylône arbre type palmier	74

PRÉSENCE INTERNATIONALE



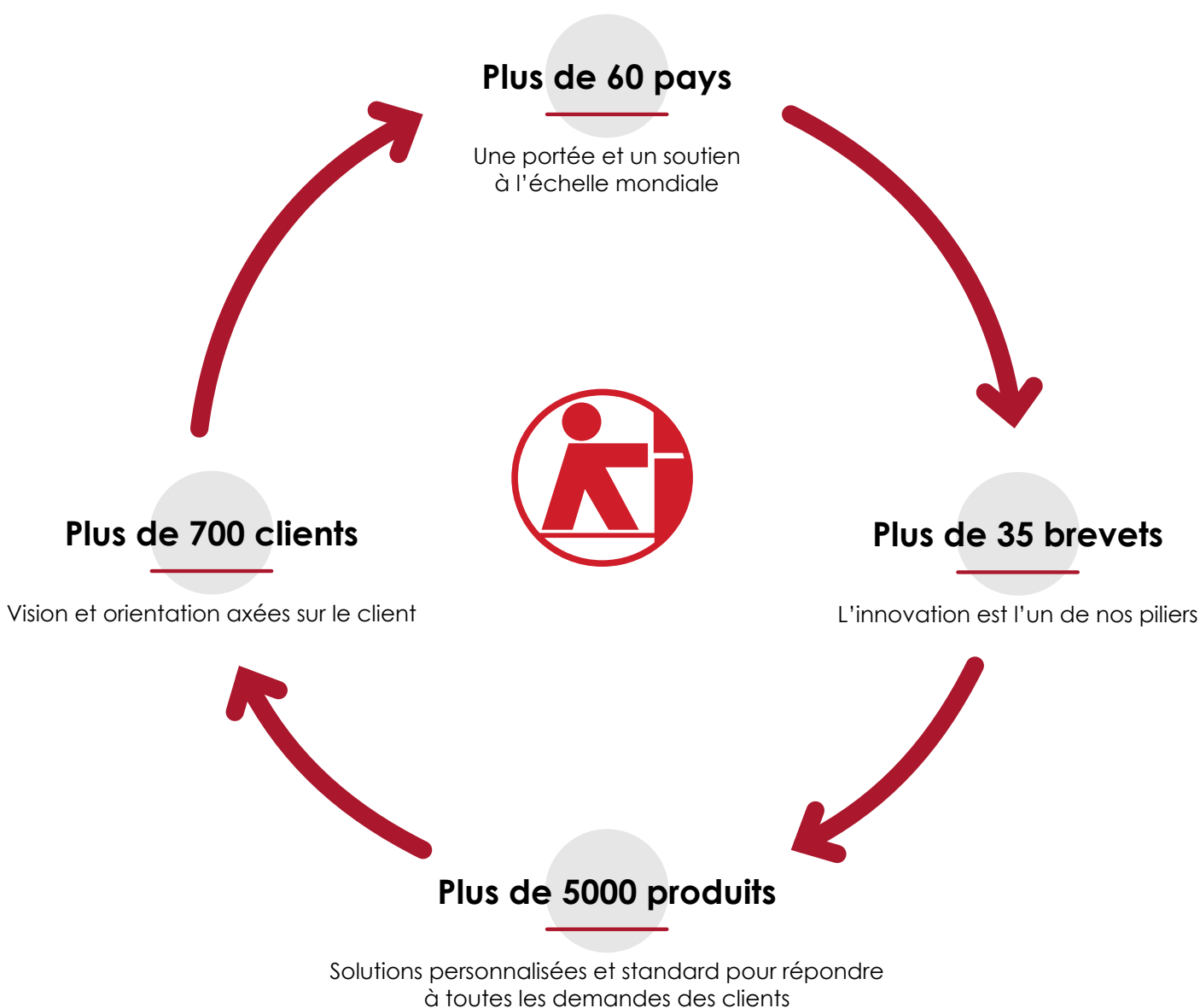
QUI SOMMES NOUS ?

FIMO EN QUELQUES CHIFFRES

Fort de ses **90 ans d'expérience**, le groupe FIMO étend son impact mondial, avec une présence solide.

Chaque année, nous investissons dans de **nouvelles technologies** pour renforcer notre leadership dans la conception, la production et la fourniture de solutions de télécommunications.

Nos innovations et notre engagement en faveur de la qualité nous placent à l'avant-garde de l'industrie télécom.



POURQUOI CHOISIR FIMO ?

Notre force repose sur les piliers clés suivants :

- » Un vaste portefeuille de produits
- » Leadership technologique
- » Une qualité éprouvée sur le terrain
- » Des services de premier ordre

NOTRE MISSION ET NOTRE VISION

Écouter nos clients et comprendre leurs besoins a toujours été au cœur de notre philosophie.

Nous avons établi des relations solides et durables avec les principaux acteurs de l'industrie télécom, portés par notre **engagement indéfectible à les accompagner, de la phase de conception initiale jusqu'à la livraison et installation du produit.**

10 À 20 ANS DE GARANTIE

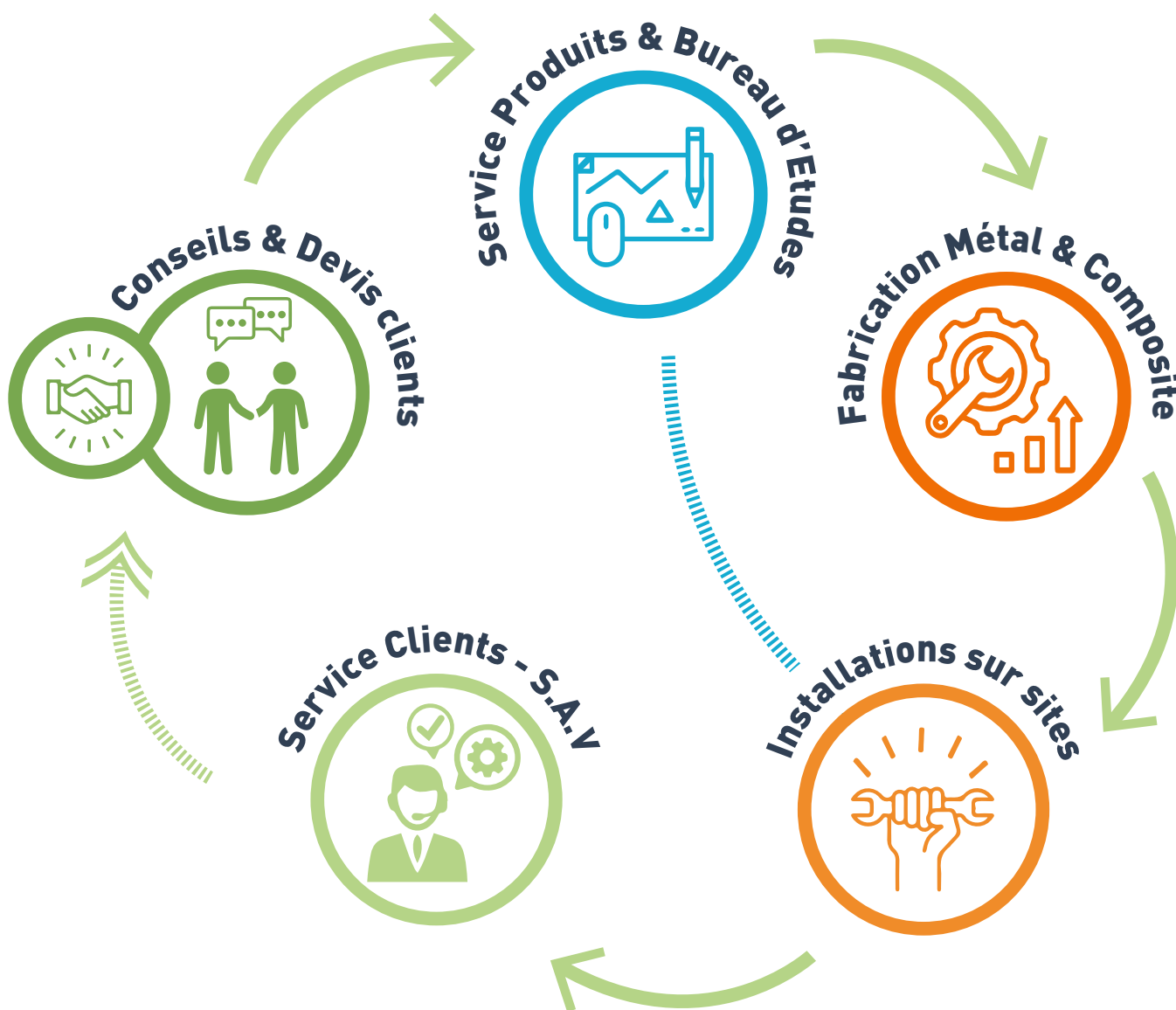
Fimo développe de manière continue ses méthodes et ses techniques pour maîtriser les aspects liés à la **performance**, à la **sécurité** et à la **pérennité** des solutions employées.

Nous proposons en standard une garantie de **10 à 20 ans selon les produits** comme les cheminées, les pylônes et ouvrages d'intégration. Cette clause est appliquée depuis le 1er janvier 2009.

Cette garantie est l'expression de la très grande confiance que nous accordons à nos produits fabriqués dans nos ateliers. Elle est une garantie pour nos clients en termes de pérennité des solutions et de leur sécurité.



L'INNOVATION AU SERVICE DE LA RÉUSSITE DE NOS CLIENTS



ENGAGEMENT ENVIRONNEMENTAL ET RESPONSABILITÉ SOCIÉTALE

Nous sommes fiers d'annoncer que notre société est **certifiée par AIO selon les normes internationales ISO 14001, ISO 9001 et ISO 45001**. Ces certifications attestent de la solidité de notre système de management intégré, couvrant à la fois la performance environnementale, la qualité de nos processus et la santé et sécurité au travail. Elles traduisent notre engagement durable en faveur de l'amélioration continue, de la maîtrise des risques et de la satisfaction de nos clients et partenaires.

En parallèle, nous avons également reçu la **médaille Bronze EcoVadis (35%)**, une distinction qui évalue notre **performance** en matière de responsabilité sociétale des entreprises (RSE). Cette notation prend en compte plusieurs critères, tels que l'impact environnemental, les pratiques éthiques, le respect des droits humains et la gestion responsable des ressources.

Grâce à ces engagements, nous veillons à :

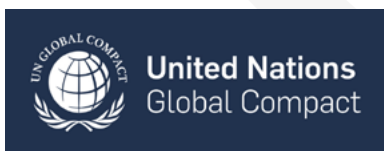
- ✓ **Optimiser la gestion de nos ressources** et limiter notre impact écologique.
- ✓ **Améliorer nos pratiques sociales et éthiques**, tout au long de notre chaîne d'approvisionnement.
- ✓ **Proposer des produits de qualité**, tout en respectant des normes environnementales et sociétales exigeantes.

En choisissant nos produits, vous soutenez une entreprise qui place la durabilité et la responsabilité au cœur de son activité.

Merci de votre confiance dans cette démarche éco-responsable !



↑ EN SAVOIR PLUS



Le Pacte mondial des Nations Unies (ou United Nations Global Compact) est un appel aux entreprises du monde entier à aligner leurs pratiques et leurs stratégies sur Dix principes, qui découlent des textes fondamentaux des Nations Unies, dans les domaines des droits humains, du droit du travail, de l'environnement et de la lutte contre la corruption.

LE SAVOIR-FAIRE FIMO

INTÉGRATION, SÉCURITÉ ET PERFORMANCE POUR TOUS VOS PYLÔNES ET ARBRES



- » **Calculs d'ingénierie complets** selon les normes en vigueur dans chaque pays.
- » **Dimensionnements adaptés** : massifs standard, micro-pieux et massifs de liaison.
- » **Choix de matériaux normés** : structure, visserie, feuillage plastique sur supports en fibre de verre.
- » **Protection maximale des pièces métalliques** grâce à la galvanisation à chaud.
- » **Logistique standard et sur mesure** : transport hélicoptéré, convoyage exceptionnel.
- » **Montage sécurisé et maîtrisé** avec grutage et installation sur site.

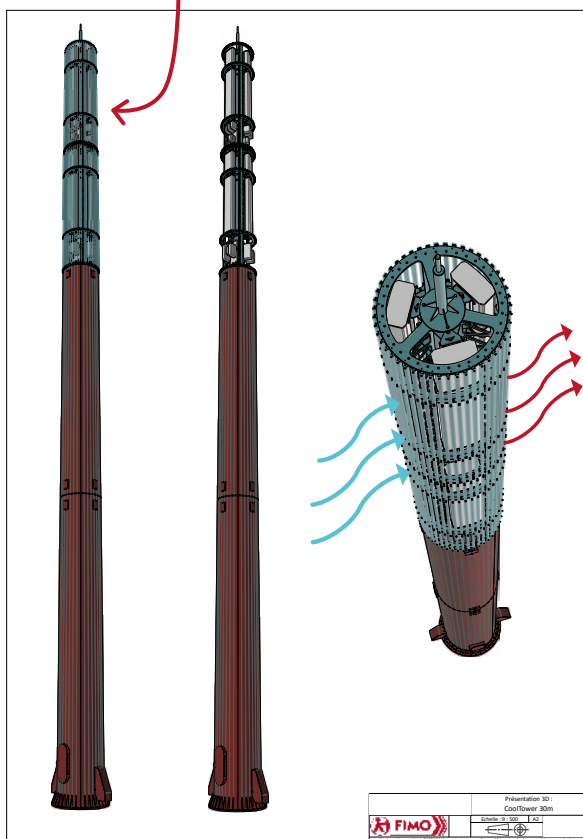
FIMO conçoit et réalise des pylônes et arbres d'intégration en combinant **expertise technique et solutions adaptées** à chaque environnement, garantissant sécurité, durabilité et esthétisme.



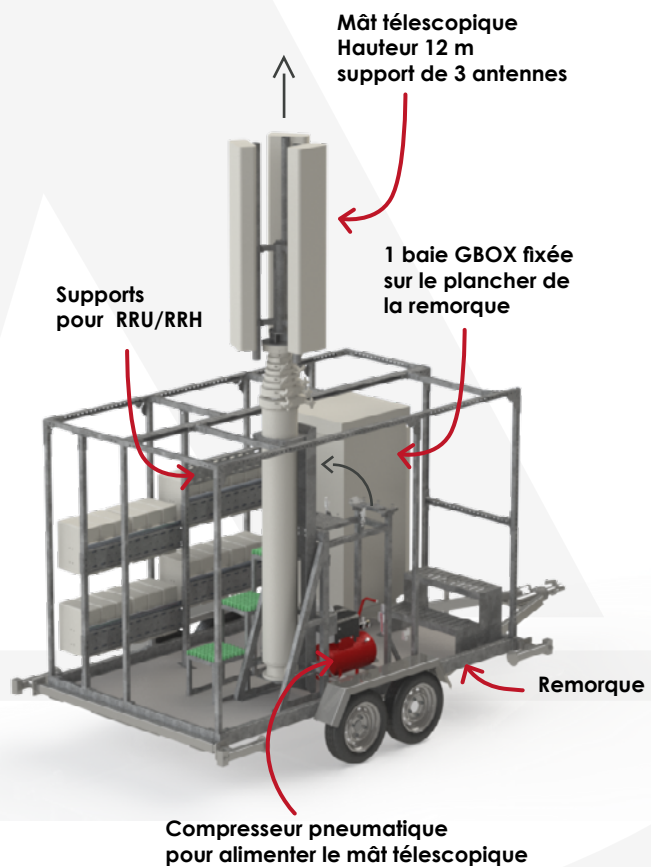


Pylône KLATTES

Pylône COOLTOWER®



✓ Ouvrage d'intervention mobile



Mât télescopique
Hauteur 12 m
support de 3 antennes

1 baie GBOX fixée
sur le plancher de
la remorque

Supports
pour RRU/RRH

Remorque

Compresseur pneumatique
pour alimenter le mât télescopique

Études d'ingénierie

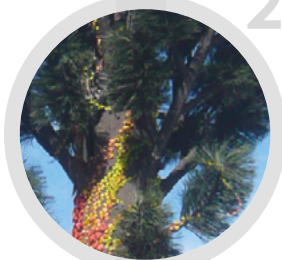


1

Conception et calcul de structure

Chaque projet commence par une étude complète incluant :

- » Dimensionnement de massifs standards
- » Dimensionnement de micro-pieux et massifs de liaison
- » Calcul de structure suivant les normes en vigueur
- » Dépointage garanti selon la vitesse de vent déterminée

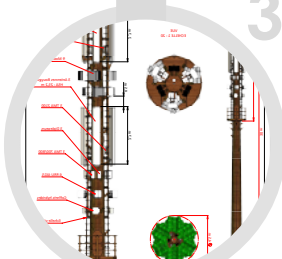


2

Choix des matériaux

Tous les matériaux sont sélectionnés selon les standards du pays client :

- » Structures et visseries conformes aux normes
- » Feuillage en plastique fixé sur supports en fibre de verre
- » Protection des pièces métalliques par galvanisation à chaud (EN 1461 / ASTM A123)



3

Les Plans

Plans d'exécution
Pré-dimensionnements
Vues ergonomiques des équipements

- » Validation Client 

BON À SAVOIR

Une convocation à la Visite d'Inspection Commune (VIC) peut avoir lieu pour valider, sur le site, l'ensemble des éléments prévus pour le projet.

La VIC donne lieu à une analyse en détails des solutions projetées et les derniers ajustements sont encore envisageables.

Puis constitution des plans de production.

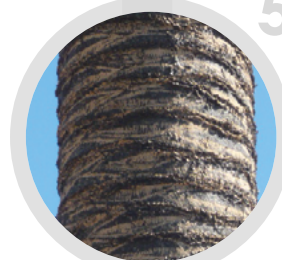
Réalisation des ouvrages



4

Les massifs

- » standard
- » de liaison
- » micro-pieux



5

Les intégrations radio-transparentes

- » Parements composite
- » Structure porteuse
- » Finition



6

Le pré-montage

Pré-assemblage des sous éléments en atelier

- » Prêt à gruter

7

Convoi et héliportage

» **Tout en sécurité**

FIMO assure le transport sécurisé des composants jusqu'au site, avec possibilité de convoyage exceptionnel ou héliportage pour les zones difficiles d'accès.



8

Grutage

» **Levage précis**

Nos équipes spécialisées effectuent le levage et l'assemblage des éléments avec grue, garantissant sécurité et précision, même dans des conditions complexes.



9

Montage

» **Installation finale**

» **Vérification**

Chaque pylône ou arbre d'intégration est monté et vérifié sur site, assurant une intégration harmonieuse et un fonctionnement conforme aux spécifications techniques.



[↑ VOIR LA VIDÉO !](#)

POUR UNE ÉTUDE DE CONFIGURATION OU UN DEVIS PERSONNALISÉ



[← Cliquez !](#)

1



PYLÔNES VENTILÉS



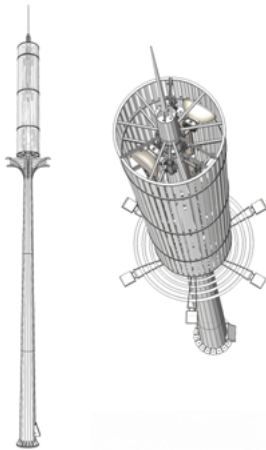
DESIGN AJOURÉ ET VENTILATION NATURELLE

POUR PRÉSERVER DURABLEMENT
LA PERFORMANCE DES ÉQUIPEMENTS
ET ANTICIPER LES ÉVOLUTIONS FUTURES



 **COOLTOWER®**
Le pylône du futur

12



 **KLATTES**
La réponse aux enjeux climatiques

14

COOLTOWER®

PYLÔNES VENTILÉS

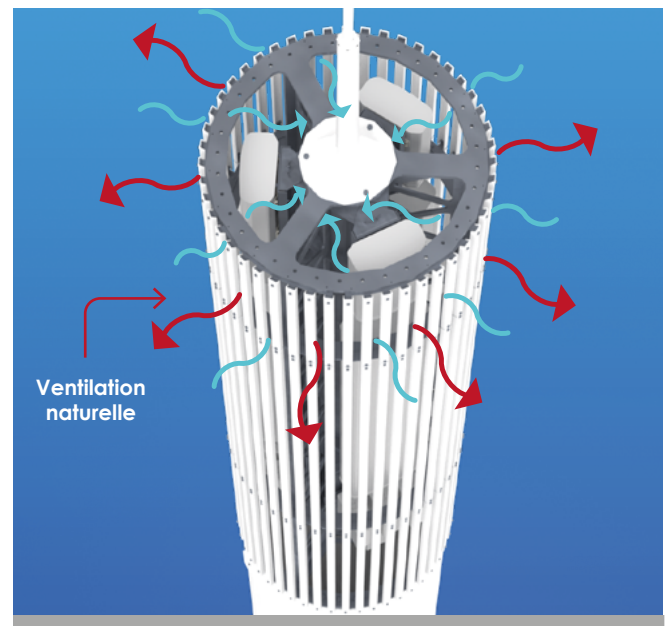
LE PYLÔNE DU FUTUR



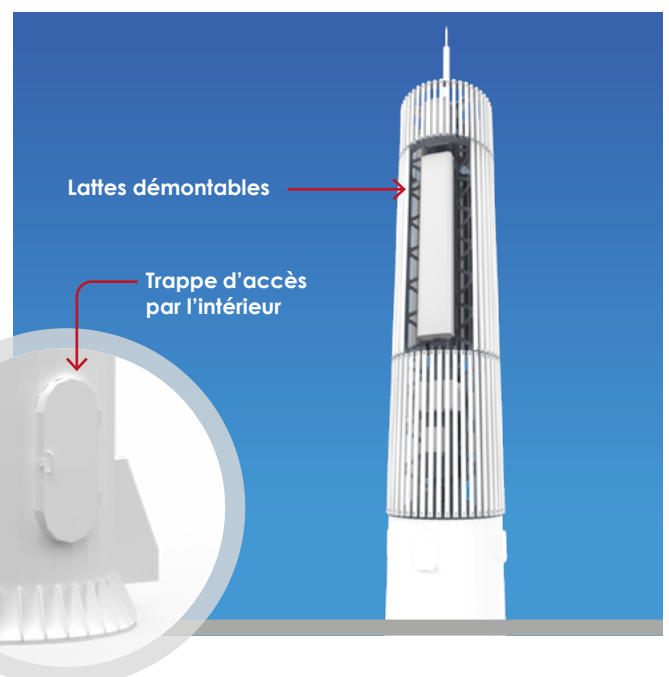
✓ Réinventer le pylône radômé par l'intelligence thermique

Pensé comme une **réponse aux enjeux thermiques et énergétiques** croissants des installations multi-équipements, le COOLTOWER® transforme la gestion climatique en avantage structurel durable.

CARACTÉRISTIQUES



✓ Maintenance facilitée





Le COOLTOWER® marque une **nouvelle étape dans l'évolution du pylône radômé.**

Sa partie haute ajourée assure une ventilation naturelle continue des équipements télécom. **L'air circule librement, réduisant les phénomènes de surchauffe** tout en conservant une enveloppe architecturale parfaitement maîtrisée.

En limitant l'échauffement interne, la structure **prolonge la durée de vie des équipements**, sécurise la continuité de service et **réduit les besoins énergétiques** — contribuant ainsi à diminuer l'empreinte carbone à l'usage.

Cette **conception innovante optimise les performances** d'exploitation **sans compromis sur l'esthétique.**

POUR UNE ÉTUDE OU
UN DEVIS PERSONNALISÉ ↘



LE SAVOIR-FAIRE FIMO

- » **Concept radômé à ventilation naturelle intégrée**
- » **Maîtrise des risques PIM¹ grâce à la suppression des accastillages**
- » **Partie sommitale ajourée pour optimisation thermique passive**
- » **Maintien des performances radio et protection des équipements**
- » **Adapté aux configurations multi-opérateurs**
- » **Solution innovante conçue pour répondre aux enjeux thermiques actuels**

¹ PIM : Phénomène d'intermodulation passive générant des perturbations radio

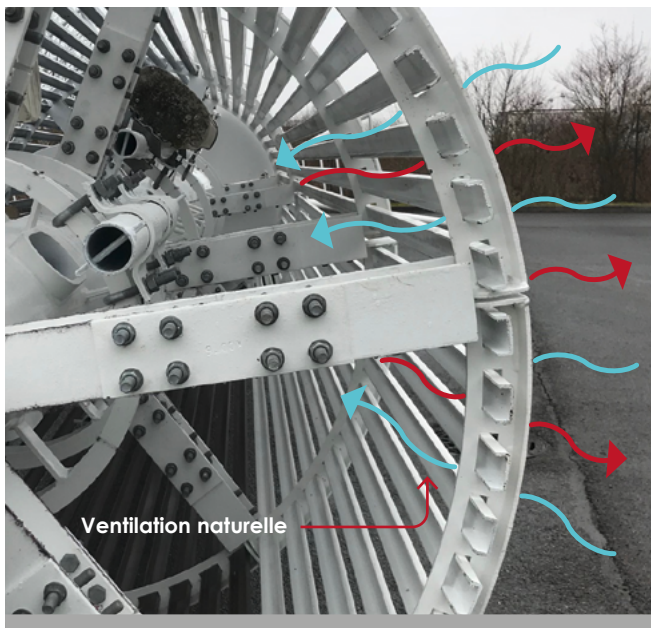
KLATTES

PYLÔNES VENTILÉS

LA RÉPONSE AUX ENJEUX CLIMATIQUES



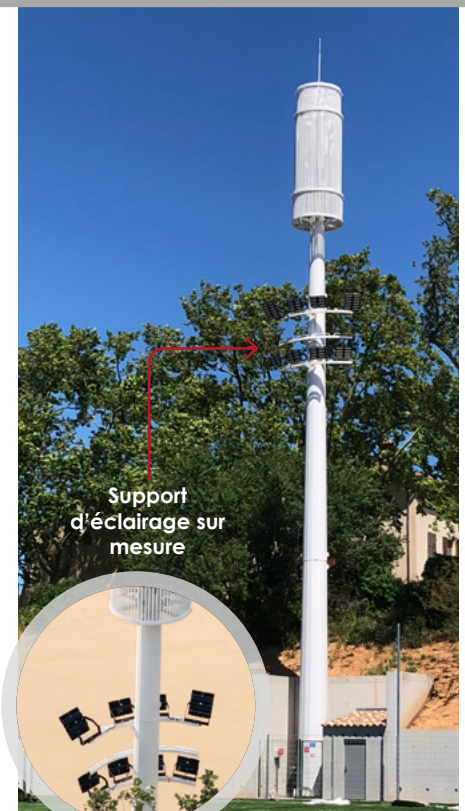
Performance thermique



Maintenance facilitée



CARACTÉRISTIQUES





Le pylône ventilé KLATTES répond aux nouveaux enjeux climatiques avec une approche globale : **performance thermique, sobriété matière et maintenance simplifiée.**

Son enveloppe ventilée favorise une circulation d'air naturelle continue, limitant les surchauffes internes et sécurisant la continuité de service. Comme le COOLTOWER®, il **améliore les conditions d'exploitation, prolonge la durée de vie des équipements et réduit les besoins énergétiques à l'usage.**

Sa signature distinctive repose sur un **design conique optimisé.** Cette géométrie structurelle permet de limiter la masse d'acier nécessaire tout en conservant une robustesse mécanique élevée. Résultat : **une réduction significative de l'empreinte carbone dès la phase de fabrication.**

Une conception pensée pour associer **efficacité technique avec responsabilité environnementale et élégance structurelle.**

POUR UNE ÉTUDE OU
UN DEVIS PERSONNALISÉ



LE SAVOIR-FAIRE FIMO

- » Économie d'énergie grâce à la dissipation thermique
- » Conception optimisée : coûts de construction et maintenance réduits (↓CAPEX¹ et ↓OPEX²)
- » Jusqu'à 33 % de réduction de l'impact carbone (en kg eq CO₂) vs monotube traditionnel
- » Maîtrise des risques PIM³ grâce à la suppression des accastillages
- » Cohabitation possible jusqu'à 4 opérateurs
- » Accès nacelle ou accès intérieur sur demande
- » Montage maîtrisé en 3 jours



2

**PYLÔNES TREILLIS
& MONOTUBES**

SOLIDITÉ ÉPROUVÉE ET ADAPTABILITÉ

POUR RÉPONDRE À CHAQUE
CONFIGURATION TERRAIN



TREILLIS

Pylônes treillis tripodes
Pylônes treillis quadripodes

18
20



MONOTUBES

Pylônes - hauteur de 12 à 45 m
Pylônes radômés - hauteur de 12 à 45 m

22
24

TREILLIS

PYLÔNES TREILLIS & MONOTUBES

PYLÔNES TREILLIS TRIPODES

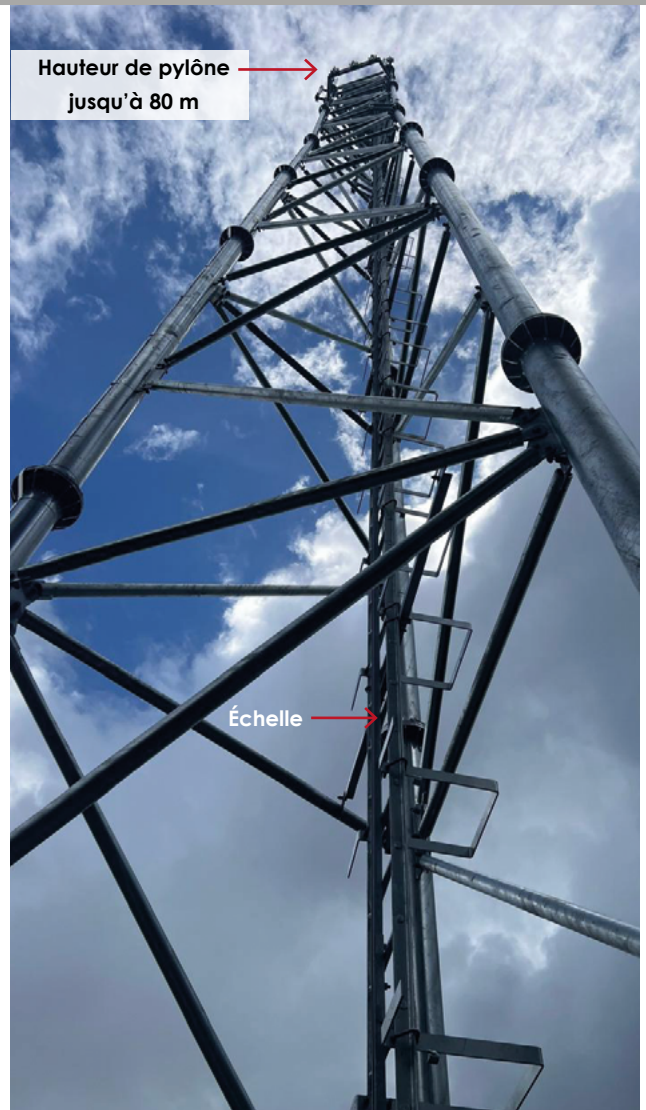
✓ Déployer vite, bien et en sécurité




Livrés en deux sous-ensembles préconfigurés pour une **mise en œuvre rapide et maîtrisée**. Les **équipements sont prémontés** en atelier sur la partie haute.

Cette organisation **réduit les interventions en hauteur** et garantit une gestion de chantier sécurisée, depuis la réalisation du massif jusqu'à l'installation finale.

CARACTÉRISTIQUES





Les pylônes treillis tripodes constituent une **solution structurelle robuste et optimisée pour le déploiement d'équipements télécom en hauteur.**

Leur conception triangulée assure **stabilité et maîtrise des charges**, tandis que l'échelle centrale intégrée permet un accès direct et sécurisé aux équipements sur l'ensemble de la hauteur.

POUR UNE ÉTUDE OU
UN DEVIS PERSONNALISÉ



LE SAVOIR-FAIRE FIMO

- » Pylône treillis 3 membrures — Hauteur jusqu'à 80 m
- » Structure triangulée pour assurer rigidité et reprise des efforts
- » Équipements télécom prémontés en atelier pour sécuriser l'installation
- » Livraison en 2 sous-ensembles pour optimiser le levage
- » Organisation de chantier pensée pour réduire les interventions en hauteur



TREILLIS

PYLÔNES TREILLIS & MONOTUBES

PYLÔNES TREILLIS QUADRIPODES

✓ **Exploiter durablement, intervenir en toute sécurité**

Pensés pour conjuguer **robustesse, accessibilité et évolutivité**, ces pylônes constituent une **solution particulièrement adaptée en environnement très agressif** (type bord de mer) **et aux sites difficiles d'accès**.

L'assemblage des éléments du pylône peut être réalisé sans moyens de levage.

CARACTÉRISTIQUES



POUR UNE ÉTUDE DE CONFIGURATION OU UN DEVIS PERSONNALISÉ



Les pylônes treillis quadripodes offrent une **stabilité structurelle renforcée** et une **capacité d'exploitation optimisée** pour les configurations multi-équipements.

Leur géométrie quadrangulaire permet l'**intégration de plusieurs paliers techniques de grande superficie**, facilitant la surveillance et les interventions successives sur les antennes et équipements actifs dans des conditions de sécurité maîtrisées.



LE SAVOIR-FAIRE FIMO

- » Pylône treillis 4 membrures pour une stabilité renforcée
- » Plusieurs paliers techniques intégrés pour des interventions sécurisées
- » Organisation verticale optimisée des équipements télécom
- » Accès facilité pour maintenance et exploitation multi-niveaux
- » Conception adaptée aux configurations multi-opérateurs

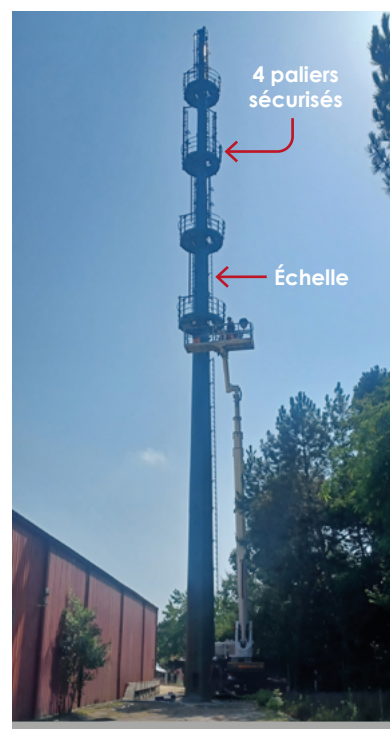
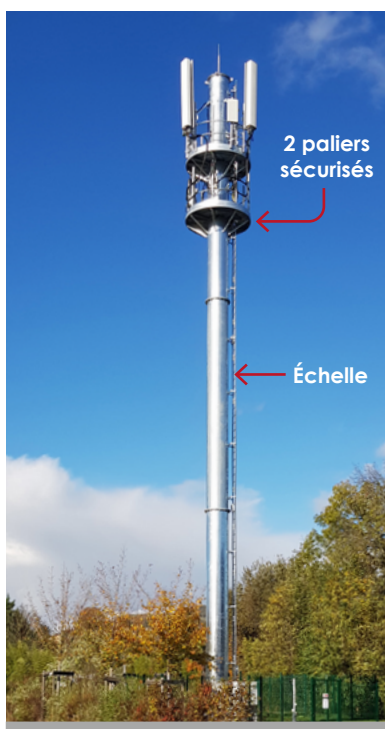
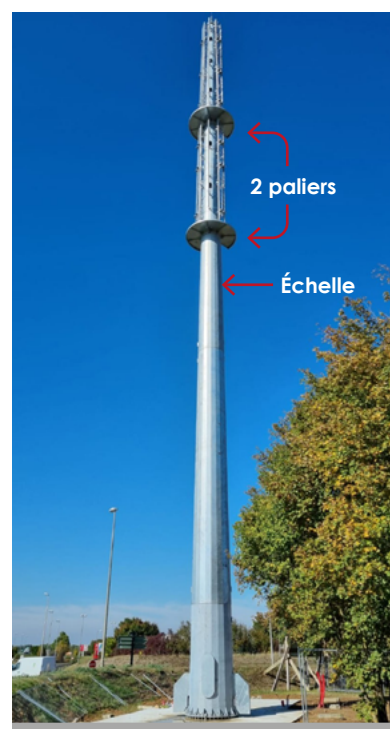
MONOTUBES


PYLÔNES TREILLIS & MONOTUBES

PYLÔNES - HAUTEUR DE 12 À 45 M

✓ Intégrer avec sobriété, exploiter en toute simplicité

Déclinables en **différentes hauteurs**, ils permettent d'ajuster précisément la configuration aux contraintes du site.





Les pylônes monotube constituent une solution verticale épurée, **adaptée aux environnements nécessitant compacité et intégration maîtrisée.**

Leur fût tubulaire constant ou conique assure une **excellente tenue structurelle tout en limitant l'emprise au sol.**

Équipés d'échelles sécurisées et configurables avec **plusieurs paliers intermédiaires**, ils offrent un accès simple, fluide et sécurisé aux équipements télécom sur toute la hauteur.

POUR UNE ÉTUDE OU
UN DEVIS PERSONNALISÉ



LE SAVOIR-FAIRE FIMO

- » Hauteur sur mesure
- » Fût tubulaire constant ou conique optimisé pour stabilité et faible emprise au sol
- » Échelles pour accès sécurisé conforme aux standards en vigueur
- » Configuration possible du nombre de paliers techniques
- » Conception adaptable selon contraintes d'exploitation et d'environnement

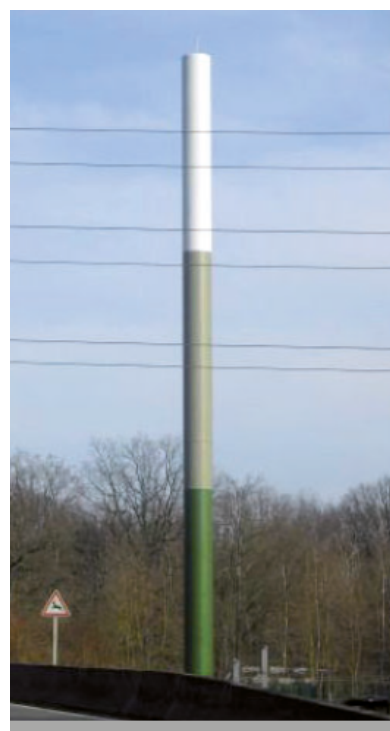
MONOTUBES


PYLÔNES TREILLIS & MONOTUBES

PYLÔNES RADÔMÉS - HAUTEUR DE 12 À 45 M

✓ **Élever la performance technique au rang d'élément architectural**

Pensés pour s'**adapter à des environnements exigeants**, ces pylônes associent hauteur, visibilité et cohérence architecturale.





Les pylônes radômés combinent **performance structurelle et intégration architecturale** dans une silhouette verticale maîtrisée.

Leur enveloppe radômée assure une **dissimulation homogène des équipements télécom** tout en offrant une **liberté de personnalisation esthétique**.

Selon les projets, la structure peut intégrer des dispositifs d'éclairage type spots ou accueillir des supports de communication visuelle, transformant l'infrastructure technique en véritable élément signalétique.

POUR UNE ÉTUDE OU
UN DEVIS PERSONNALISÉ



LE SAVOIR-FAIRE FIMO

- » Pylônes radômés grande hauteur
- » Enveloppe assurant dissimulation complète des équipements et radio-transparence
- » Large palette de teintes et finitions personnalisables
- » Intégration possible de systèmes d'éclairage type spots
- » Possibilité d'inclure des dispositifs de communication visuelle

3



PYLÔNES DESIGN



ESTHÉTIQUE SOIGNÉE ET INTÉGRATION HARMONIEUSE

DANS TOUS LES ENVIRONNEMENTS



» KPRISME
Signature architecturale élégante 28



» KPRISME VENTILÉ
Design & performance durable 30



» PYLÔNE RADÔMÉ DESIGN
Singularité visuelle assumée 32



» TOTEM PUBLICITAIRE
Impact médiatique et événementiel 34



» VERS L'INFINI
Des projets et des sites exceptionnels 36

KPRISME

PYLÔNES DESIGN

SIGNATURE ARCHITECTURALE ÉLÉGANTE



Avec le KPRISME, le pylône treillis à trois membrures dépasse sa fonction première pour devenir **un repère architectural**.

Sa structure élancée s'habille selon le contexte et l'identité du lieu. Grâce à son habillage personnalisable, il se transforme en **élément signalétique ou support publicitaire moderne**, affirmant une **présence visuelle forte tout en s'intégrant harmonieusement** à son environnement.

Jusqu'à 40 mètres de hauteur, le KPRISME conserve une ligne maîtrisée et contemporaine, où performance structurelle et esthétique dialoguent avec justesse.



POUR UNE ÉTUDE OU
UN DEVIS PERSONNALISÉ



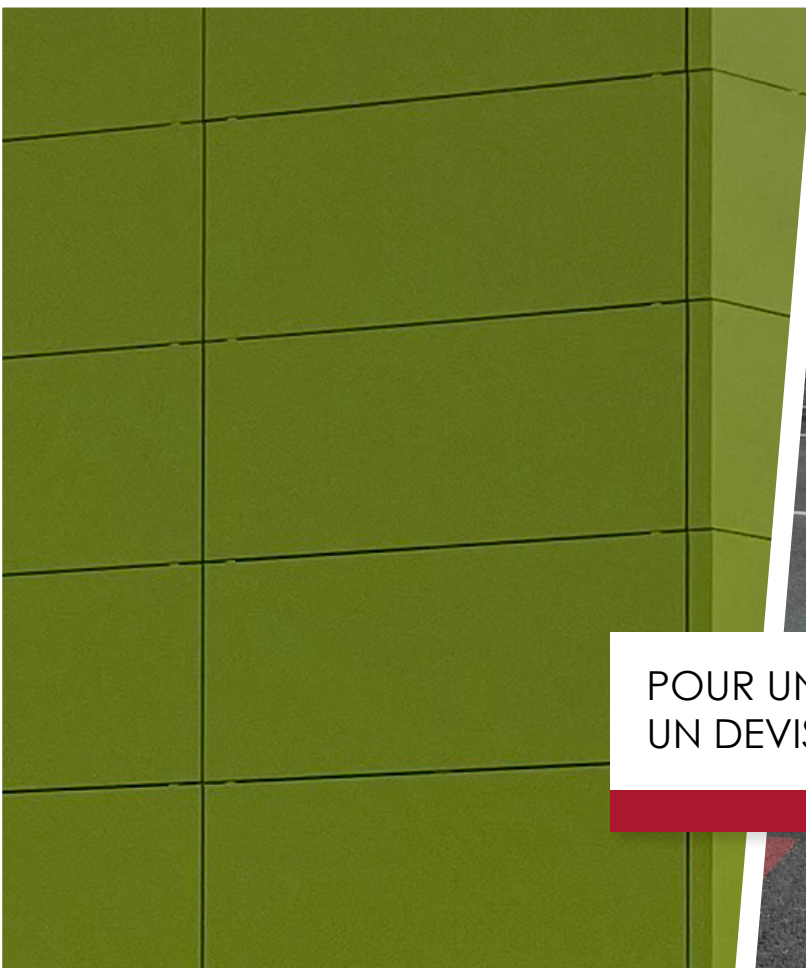
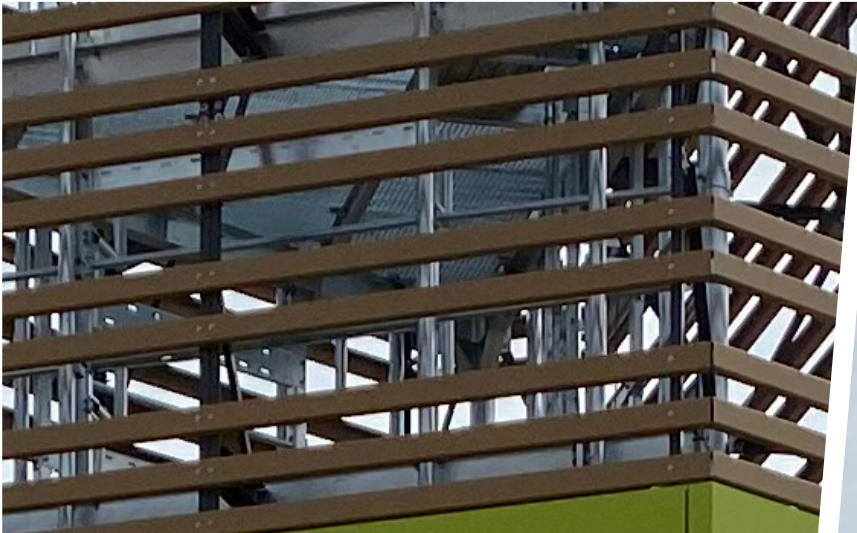
LE SAVOIR-FAIRE FIMO

- » Treillis 3 membrures — Hauteur jusqu'à 40 m (plus sur étude)
- » Cohabitation possible jusqu'à 4 opérateurs
- » Habillage extérieur personnalisable
- » Support signalétique ou publicitaire intégré
- » Conception adaptée aux environnements urbains et périurbains

KPRISME VENTILÉ

PYLÔNES DESIGN

DESIGN & PERFORMANCE DURABLE



POUR UNE ÉTUDE OU
UN DEVIS PERSONNALISÉ



Ce pylône prismatique de grande dimension affirme une présence architecturale forte tout en intégrant une **conception technique avancée**.

Sa base est habillée de **parements colorés personnalisables**, ancrant la structure dans son environnement par un traitement esthétique maîtrisé. En partie haute, l'**habillement ajouré dissimule les équipements tout en favorisant une ventilation naturelle continue**.

Cette **conception bioclimatique optimise la dissipation thermique** des équipements, limite le recours aux systèmes de refroidissement actifs et **contribue à réduire la consommation énergétique** en exploitation.

Pensé pour la **cohabitation multi-opérateurs** grâce à son palier technique intégré, il conjugue capacité, élégance et responsabilité environnementale.

Ici, la performance structurelle devient aussi performance durable.



LE SAVOIR-FAIRE FIMO

- » Partie supérieure ajourée favorisant la ventilation naturelle
- » Palier multi-opérateurs avec antennes côte à côte à même hauteur
- » Optimisation thermique réduisant le recours au refroidissement actif des RRU/RRH
- » Contribution à la diminution de la consommation énergétique en exploitation
- » Parements inférieurs personnalisables (large choix de couleurs)

PYLÔNE RADÔMÉ DESIGN

PYLÔNES DESIGN

SINGULARITÉ VISUELLE ASSUMÉE





Ce pylône monotube radômé affirme une **écriture architecturale contemporaine** fondée sur la sobriété des lignes et la maîtrise des volumes.

Son habillage coloré, structuré par une alternance de teintes, rythme la hauteur et confère à l'ouvrage une **identité visuelle affirmée**. Le palier sécurisé, pleinement intégré à la conception, participe à cette signature singulière tout en **répondant aux exigences radio et d'exploitation**.

Jusqu'à 40 mètres, il allie présence esthétique et performance technique, transformant l'infrastructure télécom en **repère moderne assumé dans le paysage**.

POUR UNE ÉTUDE OU
UN DEVIS PERSONNALISÉ



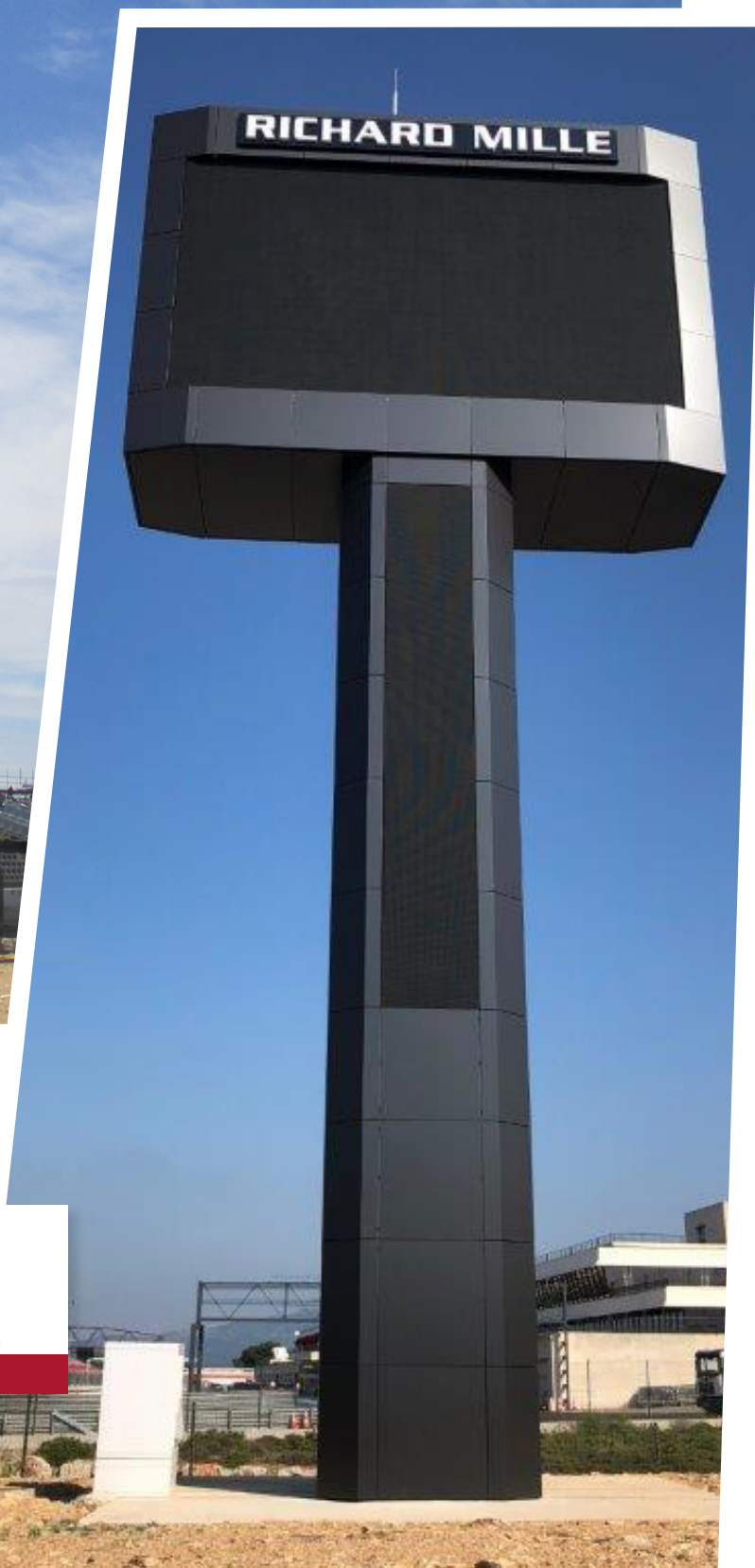
LE SAVOIR-FAIRE FIMO

- » Monotube radômé conique optimisé pour stabilité et faible emprise au sol
- » Large palette de teintes et finitions personnalisables
- » Hauteur jusqu'à 40 m
- » Palier sécurisé intégré à la conception
- » Alliance entre design distinctif et exigence technique

TOTEM PUBLICITAIRE

PYLÔNES DESIGN

IMPACT MÉDIATIQUE ET ÉVÉNEMENTIEL



POUR UNE ÉTUDE OU
UN DEVIS PERSONNALISÉ



Ce pylône dépasse sa fonction structurelle pour devenir un **véritable support de communication** verticale.

Équipé de deux écrans géants en partie haute et de deux écrans intégrés le long du fût, **il capte l'attention, anime l'espace et valorise les événements qu'il accompagne.**

Sa présence ne structure plus seulement le site : elle en devient un point focal.

Il trouve naturellement sa place au cœur de sites dynamiques, comme le centre d'un circuit de course, où impact visuel et innovation technologique doivent dialoguer.

Il ne s'agit plus seulement d'un pylône. C'est un repère média assumé.



LE SAVOIR-FAIRE FIMO

- » Solution sur mesure adaptée à votre cahier des charges
- » Structure dimensionnée pour l'intégration d'écrans grand format
- » Double dispositif d'affichage : écran sommital + écran vertical de fût (avant / arrière)
- » Conception adaptée aux environnements à forte intensité événementielle
- » Ingénierie structure et média intégrée pour garantir stabilité et impact visuel

VERS L'INFINI

PYLÔNES DESIGN

DES PROJETS ET DES SITES EXCEPTIONNELS



VOIR LA VIDÉO !



CHEZ FIMO, CHAQUE PROJET D'INTÉGRATION RADIO EST PENSÉ SUR MESURE,
POUR CONCILIER PERFORMANCE TECHNIQUE ET INTÉGRATION PARFAITE
DANS L'ENVIRONNEMENT.



VOUS AVEZ AUSSI UN PROJET
HORS DU COMMUN ?



VERS L'INFINI

PYLÔNES DESIGN

DES PROJETS ET DES SITES EXCEPTIONNELS



DES SOLUTIONS IDÉALES POUR CONCILIER PERFORMANCE RÉSEAU
AVEC DISCRÉTION ARCHITECTURALE ET ACCEPTABILITÉ LOCALE.



VOUS AVEZ AUSSI UN PROJET
HORS DU COMMUN ?



4

**DÉPLOIEMENT
MOBILE &
TEMPORAIRE**



INSTALLATION RAPIDE ET FLEXIBILITÉ MAXIMALE

POUR ACCOMPAGNER
VOS BESOINS PONCTUELS



» MOYENS MOBILES

Remorque renfort capacitaire	42
Station mobile complète	44
Station mobile - mât télescopique 12m	46
Remorque grande capacité - 25 / 30 M	48



» PYLÔNES PROVISOIRES

Solution compacte - lests béton	50
Solution à mât basculant	52
Solution semi-permanente - dalles béton	54
Solution semi-permanente - base gravier	56

MOYENS MOBILES

DÉPLOIEMENT MOBILE & TEMPORAIRE

REMORQUE RENFORT CAPACITAIRE

Pensée pour allier **mobilité, rapidité d'installation et efficacité opérationnelle**, elle offre une réponse fiable aux besoins réseau immédiats.

✓ Répondre instantanément aux exigences du terrain



CARACTÉRISTIQUES



Armature support de
baies et RRU/RRH

POUR UNE ÉTUDE OU
UN DEVIS PERSONNALISÉ



La remorque technique mobile constitue une **solution agile dédiée au renforcement ponctuel des capacités réseau**.

Équipée d'une armature technique permettant l'intégration de baies et de modules radio (RRU/RRH), **elle s'implante stratégiquement à proximité d'un pylône provisoire** afin d'absorber un pic de trafic lié à un événement, une manifestation ou une surcharge saisonnière.



LE SAVOIR-FAIRE FIMO

- » Remorque technique dédiée aux déploiements temporaires
- » Armature intégrée pour baies et équipements RRU/RRH
- » Protection aux intempéries avec bâche et ouverture frontale zippée
- » Installation rapide à proximité d'un pylône provisoire
- » Solution adaptée aux pics de trafic et événements ponctuels

MOYENS MOBILES

DÉPLOIEMENT MOBILE & TEMPORAIRE

STATION MOBILE COMPLÈTE

✓ Déployer un site réseau complet, partout et immédiatement

La station réseau mobile sur remorque permet le **déplacement et l'installation temporaire d'un ensemble télécom complet** dans une configuration compacte et opérationnelle.

Les baies et modules radio (RRU/RRH) sont fixés directement sur le châssis, tandis qu'une antenne est déployée sur un mât solidaire de la structure. **Protégée par une bâche technique avec ouvertures zippées sur les quatre faces**, l'installation garantit une protection efficace contre les intempéries tout en facilitant l'accès rapide aux équipements.

Conçue pour répondre aux besoins réseau ponctuellement renforcés, elle constitue une **solution fiable et immédiatement opérationnelle lors d'événements ou de situations temporaires**.

✓ Infrastructure autonome



✓ Exploitation facilitée





POUR UNE ÉTUDE DE CONFIGURATION OU
UN DEVIS PERSONNALISÉ ↘



LE SAVOIR-FAIRE FIMO

- » Remorque équipée pour installation complète des équipements télécom
- » Baies et modules RRU/RRH fixés sur châssis sécurisé
- » Antenne déployée sur mât intégré à la structure
- » Protection par bâche technique avec accès zippé sur 4 faces
- » Solution idéale pour renfort réseau temporaire ou événementiel

MOYENS MOBILES

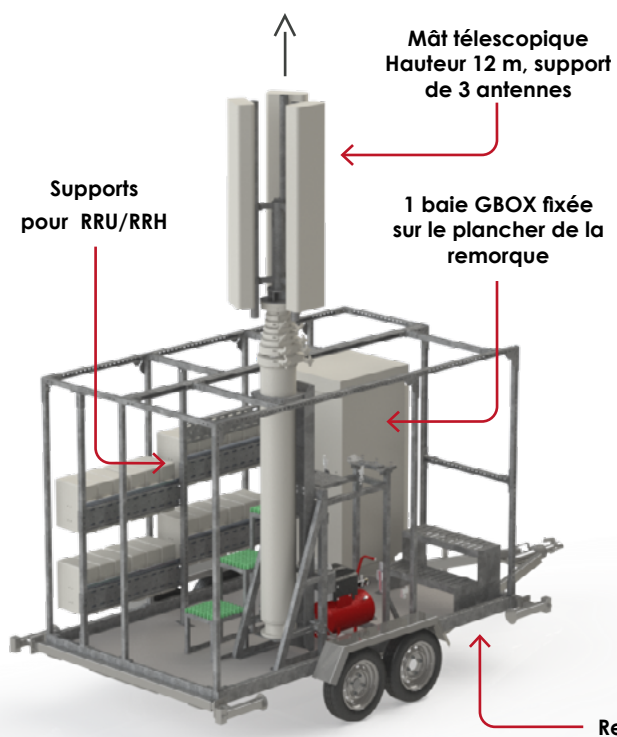
DÉPLOIEMENT MOBILE & TEMPORAIRE

STATION MOBILE - MÂT TÉLESCOPIQUE 12M

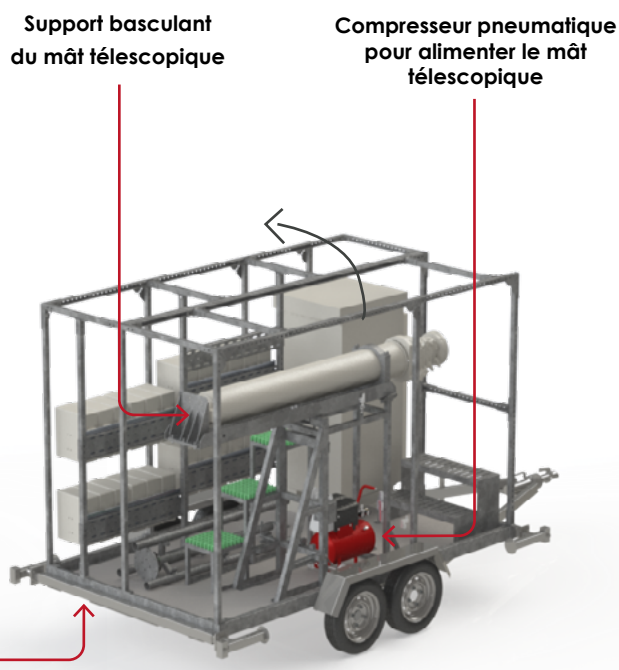
✓ Transformer une remorque en site réseau haute performance, instantanément



CARACTÉRISTIQUES



Configuration déploiement verticale



Configuration transport compacte



Cette station réseau mobile intègre un mât pneumatique télescopique de **12 mètres** capable de supporter **jusqu'à trois antennes**, offrant une **véritable solution de couverture temporaire en hauteur**.

Le système de bascule du support permet de passer d'une **configuration transport compacte** à une **configuration déployée verticale en quelques opérations maîtrisées**. Le maintien en position haute est assuré par des haubans, garantissant **stabilité et sécurité** en exploitation.

Protégée par une bâche technique intégrale, dotée d'ouvertures zippées sur les quatre faces et d'une trappe supérieure pour le passage des antennes.

Personnalisable aux couleurs d'un opérateur ou d'un événement, la structure regroupe performance réseau, efficacité logistique et visibilité maîtrisée.

POUR UNE ÉTUDE OU
UN DEVIS PERSONNALISÉ



LE SAVOIR-FAIRE FIMO

- » Mât pneumatique télescopique 12 m supportant jusqu'à 3 antennes
- » Système de bascule intégré pour transport compact et déploiement vertical
- » Maintien sécurisé en position haute par haubans
- » Protection par bâche technique avec accès zippé sur 4 faces
- » Bâche technique personnalisable (logo, identité visuelle)

MOYENS MOBILES

DÉPLOIEMENT MOBILE & TEMPORAIRE

REMORQUE GRANDE CAPACITÉ - 25 / 30 M

✓ **La mobilité stratégique, sans compromis sur la performance.**

Conçue pour répondre aux situations d'urgence comme aux besoins temporaires de capacité réseau, la remorque à tour télescopique FIMO incarne une **solution de déploiement agile, autonome et déployable dans le monde entier.**

Montée sur pieds rétractables, disponible en version tractable ou fixe, elle **s'adapte aux contraintes réglementaires comme aux réalités terrain.** Son espace technique fermé accueille les armoires radio et le tableau de distribution dans un environnement sécurisé, tandis que le groupe électrogène intégré **garantit une continuité de service immédiate.**

En cas de catastrophe climatique, pour connecter des zones isolées, maintenir un réseau pendant des travaux ou sécuriser un événement, cette solution permet d'installer une **infrastructure opérationnelle en une demi-journée**, avec seulement deux personnes.

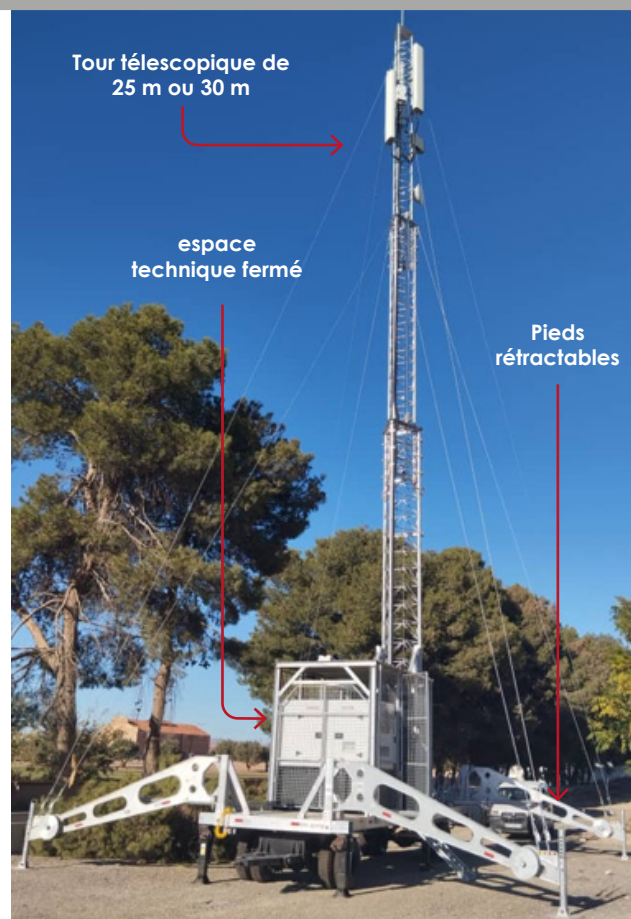
Robuste, modulaire, autonome.
Une infrastructure mobile prête à intervenir partout dans le monde.

✓ **Configuration transport**



POUR UNE ÉTUDE OU
UN DEVIS PERSONNALISÉ

CARACTÉRISTIQUES





LE SAVOIR-FAIRE FIMO

- » Tour télescopique 25 m ou 30 m sur pieds rétractables
- » Déploiement en 1/2 journée par 2 techniciens
- » Groupe électrogène intégré + option batteries / panneaux solaires
- » Résistance au vent jusqu'à 180 km/h (surface exposée 8 m²)
- » Formation complète 3 jours pour installation et mise en service

PYLÔNES PROVISOIRES

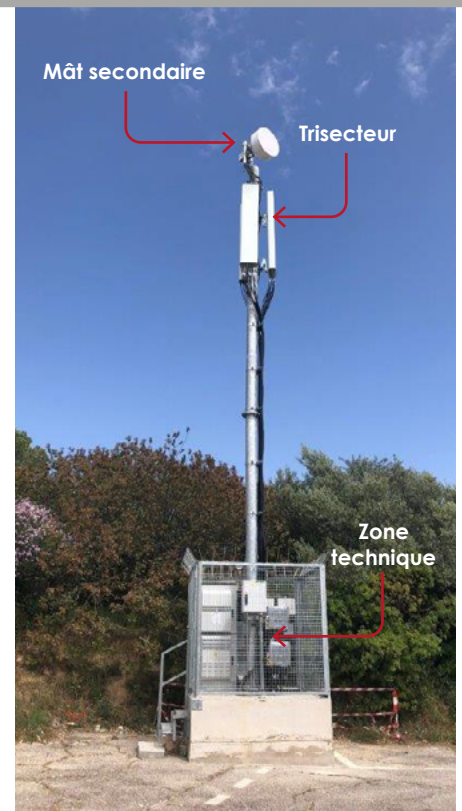
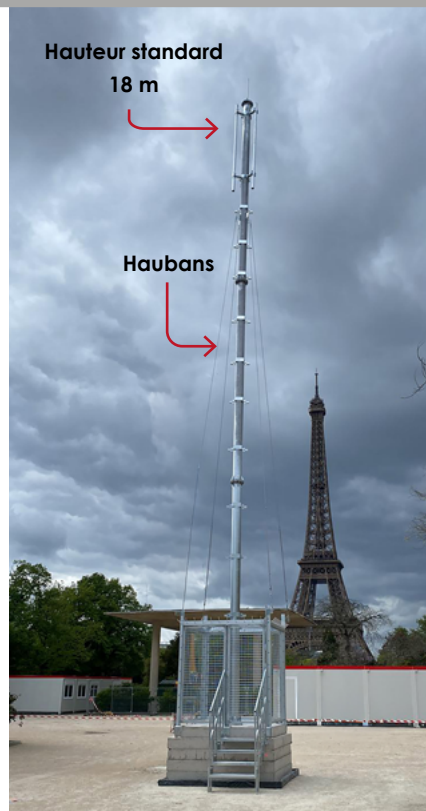
DÉPLOIEMENT MOBILE & TEMPORAIRE

SOLUTION COMPACTE - LESTS BÉTON

✓ Installer une infrastructure provisoire avec la rigueur d'un site permanent



CARACTÉRISTIQUES





Ce pylône monotube de **12 à 18 mètres** repose sur un châssis autostable constitué d'une superposition de lests béton formant une **base structurelle stable et immédiatement opérationnelle**.

La plateforme ainsi créée est **sécurisée par des grilles périphériques** et permet l'intégration d'une **zone technique** en hauteur. L'ajout d'un **escalier métallique facilite l'accès** à cet espace dédié à l'exploitation.

Conçu pour supporter **jusqu'à trois antennes**, il offre une solution provisoire robuste, structurée et parfaitement **adaptée aux déploiements temporaires nécessitant stabilité et organisation technique**.

POUR UNE ÉTUDE OU
UN DEVIS PERSONNALISÉ 



LE SAVOIR-FAIRE FIMO

- » Pylône monotube de 12 à 18 m sur châssis autostable lesté
- » Superposition de blocs béton assurant stabilité sans fondation lourde
- » Plateforme technique sécurisée par clôtures métalliques (emprise au sol 5 m²)
- » Accès par escalier métallique dédié
- » Capacité d'accueil jusqu'à 3 antennes panneaux + 1 FH

PYLÔNES PROVISOIRES

DÉPLOIEMENT MOBILE & TEMPORAIRE

SOLUTION À MÂT BASCULANT

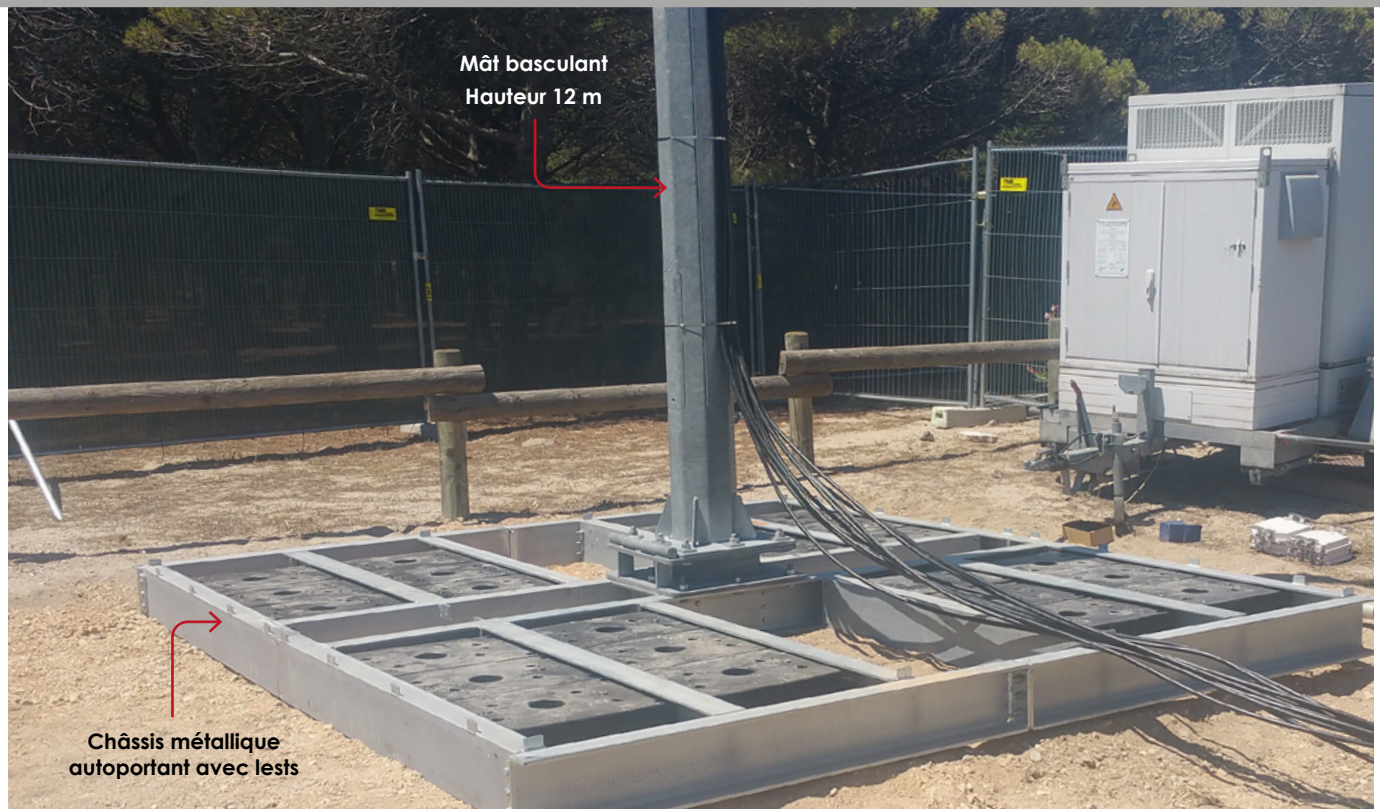
✓ Châssis autostable



✓ Maintenance facilitée



CARACTÉRISTIQUES





Ce pylône monotube de **12 mètres** repose sur un châssis autostable associant structure métallique, lests imbriqués et platelage en caillebotis, garantissant **stabilité et compacité**.

Sa spécificité réside dans sa **partie supérieure basculante** : le mât peut être incliné afin de descendre l'antenne au sol, **simplifiant considérablement les opérations d'installation et de maintenance**.

Pensé pour optimiser la sécurité des interventions tout en conservant une mise en œuvre rapide, il constitue une **solution particulièrement efficace pour les déploiements temporaires nécessitant flexibilité et accessibilité**.

POUR UNE ÉTUDE OU
UN DEVIS PERSONNALISÉ 



LE SAVOIR-FAIRE FIMO

- » Pylône monotube sur châssis autostable — Hauteur jusqu'à 12 m
- » Structure métallique avec lests imbriqués et caillebotis
- » Partie supérieure basculante pour descente d'antenne
- » Installation et maintenance facilitées au sol
- » Solution compacte adaptée aux déploiements temporaires

PYLÔNES PROVISOIRES

DÉPLOIEMENT MOBILE & TEMPORAIRE

SOLUTION SEMI-PERMANENTE - DALLES BÉTON

✓ **La stabilité immédiate, la liberté d'implantation.**

Pensé pour les **besoins transitoires à moyenne durée**, le pylône semi-temporaire FIMO joint rapidité de mise en œuvre et ancrage sécurisé, sans fondation lourde.

Fixé sur une embase autostable composée d'un châssis métallique et de dalles béton, **il s'implante sans génie civil complexe**. Cette configuration garantit une excellente stabilité tout en préservant la réversibilité du site.

Disponible en teinte personnalisable, **il s'intègre avec cohérence dans son environnement**, qu'il soit urbain, industriel ou événementiel.

Une solution souple, robuste et immédiatement opérationnelle.

POUR UNE ÉTUDE OU
UN DEVIS PERSONNALISÉ

CARACTÉRISTIQUES





LE SAVOIR-FAIRE FIMO

- » **Embase autostable châssis métallique + dalles béton**
- » **Installation sans fondation lourde**
- » **Solution démontable et réversible — Hauteur jusqu'à 30 m (plus sur étude)**
- » **Mise en service rapide**
- » **Couleur personnalisable selon l'environnement**

PYLÔNES PROVISOIRES

DÉPLOIEMENT MOBILE & TEMPORAIRE

SOLUTION SEMI-PERMANENTE - BASE GRAVIER

✓ L'autonomie sécurisée, prête à exploiter.



Conçu pour des implantations temporaires nécessitant à la fois **stabilité et protection périmétrique**, ce pylône semi-temporaire repose sur une embase autostable composée d'un châssis métallique lesté par gravier.

Sans fondation lourde, l'installation reste rapide et réversible, tout en assurant une assise fiable. L'embase est entièrement clôturée par une barrière métallique intégrant un portillon d'accès, garantissant la **sécurisation des équipements et la maîtrise des interventions**.

Disponible en teinte personnalisable, **l'ensemble s'adapte à son environnement** tout en conservant une présence maîtrisée.

Une solution fonctionnelle, sécurisée et immédiatement opérationnelle.

POUR UNE ÉTUDE OU
UN DEVIS PERSONNALISÉ



LE SAVOIR-FAIRE FIMO

- » Embase autostable châssis métallique + lestage gravier
- » Clôture périphérique avec portillon intégré
- » Installation sans génie civil lourd
- » Solution démontable et réversible
- » Couleur personnalisable selon le site



5

**PYLÔNES ARBRES
D'INTÉGRATION**

SOLUTIONS DISCRÈTES

POUR UNE INSTALLATION
RESPECTUEUSE DU PAYSAGE



» **KARBRE**
Pylône arbre type pin

60



» **PIN ACCÈS NACELLE**
Discrétion et efficacité

66



» **SEKOIA**
Pylône arbre type séquoia

68



» **KUPRESSUS**
Pylône arbre type cyprès

70



» **CYPRÈS DE PROVENCE**
Authenticité et discrétion

72



» **PALMIER ROYAL**
Pylône arbre type palmier

74

KARBRE

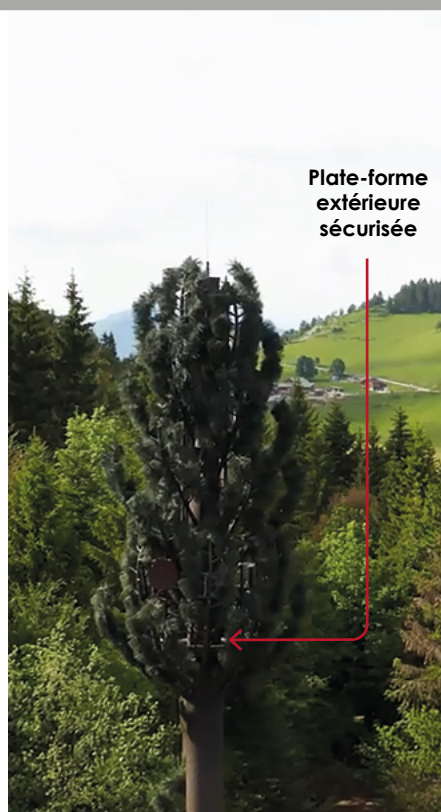
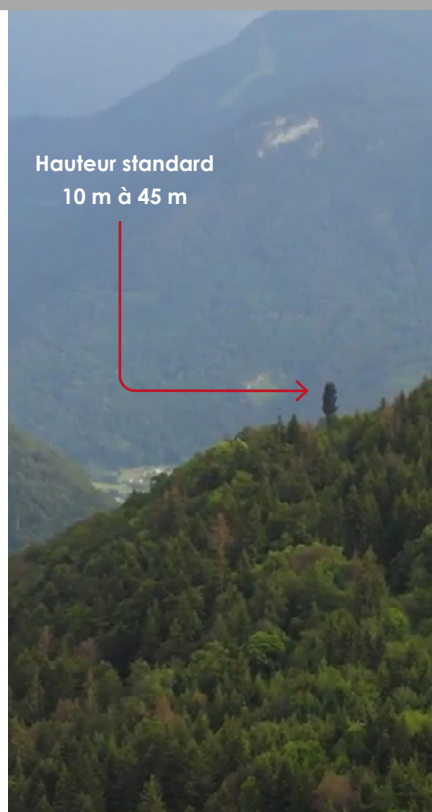
PYLÔNES ARBRES D'INTÉGRATION


PYLÔNE ARBRE TYPE PIN

✓ La performance technique au naturel



CARACTÉRISTIQUES





Le KARBRE est notre interprétation premium du pylône arbre type pin. Une silhouette élancée, une **finition écorce en relief**, des **branches haute résistance aux UV** : chaque détail est pensé pour réunir intégration paysagère et excellence structurelle.

Conçu pour accueillir jusqu'à **quatre opérateurs**, le KARBRE offre une organisation claire des niveaux, une sécurité optimisée et une mise en œuvre rapide. C'est l'offre phare de la gamme, celle qui allie **réalisme visuel, robustesse éprouvée, évolutivité et efficacité opérationnelle**.



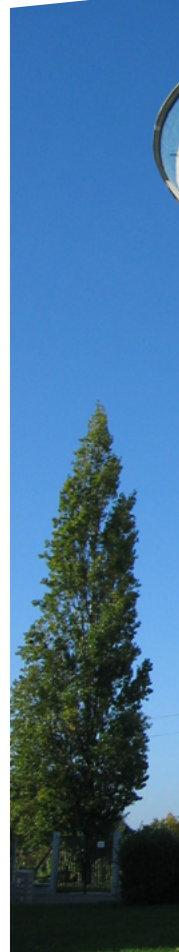
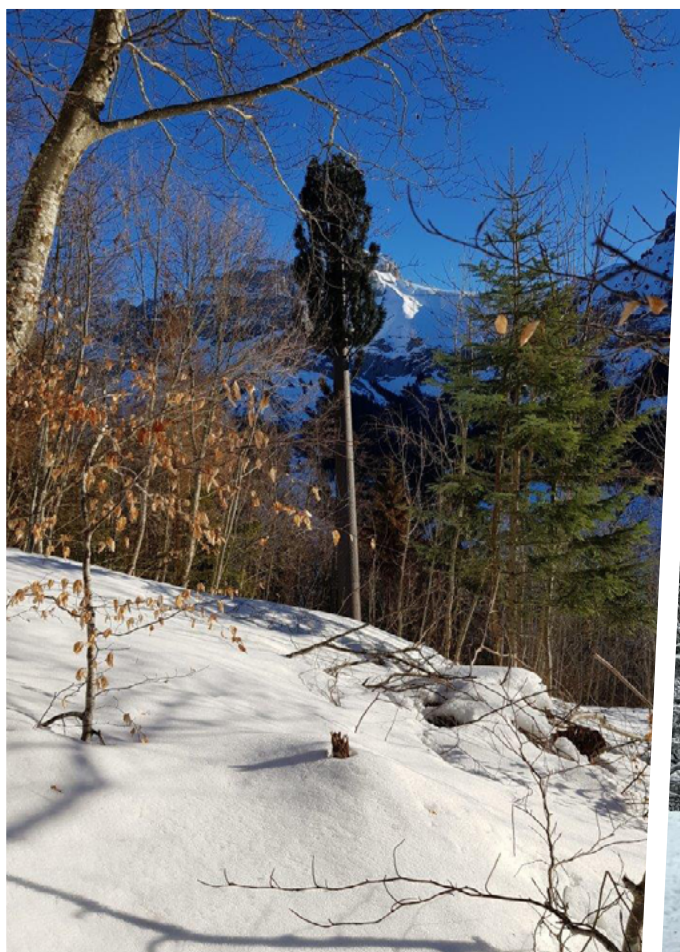
LE SAVOIR-FAIRE FIMO

- » Essais en soufflerie réalisés au CSTB sous contrôle DEKRA
- » Intégration multi-opérateurs jusqu'à 3 niveaux dédiés
- » Plate-forme extérieure en protection collective + système antichute Söll®
- » Dépointage maîtrisé pour performance radio optimisée
- » Livraison clé en main : note de calcul (pylône et massif), transport et montage inclus

KARBRE

PYLÔNES ARBRES D'INTÉGRATION

AUTRES PROJETS KARBRE



CHEZ FIMO, CHAQUE PROJET D'INTÉGRATION RADIO EST PENSÉ SUR MESURE, POUR CONCILIER PERFORMANCE TECHNIQUE ET INTÉGRATION PARFAITE DANS L'ENVIRONNEMENT.

POUR UNE ÉTUDE OU
UN DEVIS PERSONNALISÉ



KARBRE

PYLÔNES ARBRES D'INTÉGRATION

AUTRES PROJETS KARBRE



DES SOLUTIONS IDÉALES POUR CONCILIER PERFORMANCE RÉSEAU
AVEC DISCRÉTION ARCHITECTURALE ET ACCEPTABILITÉ LOCALE.

POUR TOUTES
INFORMATIONS



PIN ACCÈS NACELLE

PYLÔNES ARBRES D'INTÉGRATION

DISCRÉTION ET EFFICACITÉ



✓ L'intégration fine et maîtrisée



Version plus élancée, ce pin à **tronc fin s'adapte aux sites contraints** tout en conservant une esthétique naturelle crédible.

Le **cheminement des coaxiaux à l'intérieur** préserve la ligne visuelle. L'accès aux équipements se fait à l'aide d'une nacelle.

POUR UNE ÉTUDE OU
UN DEVIS PERSONNALISÉ



LE SAVOIR-FAIRE FIMO

- » Hauteur standard de 9 à 40 m
- » Tronc résine finition marron
- » Structure compacte jusqu'à 6 antennes panneaux
- » Cheminement interne des câbles
- » Installation rapide en 2 jours


SEKOIA

PYLÔNES ARBRES D'INTÉGRATION

PYLÔNE ARBRE TYPE SÉQUOIA

✓ Verticalité majestueuse, intégration maîtrisée





Le SEKOIA s'inspire des grands séquoias pour proposer une **présence forte et harmonieuse**. Sa hauteur élancée permet de répondre aux besoins de couverture exigeants tout en conservant une intégration paysagère élégante.

Pensé pour durer, il associe **structure robuste**, accès intérieur sécurisé et conditions d'intervention optimales.

POUR UNE ÉTUDE OU
UN DEVIS PERSONNALISÉ



LE SAVOIR-FAIRE FIMO

- » Hauteur standard de 15 à 45 m (plus sur étude)
- » Accès intérieur sécurisé par échelle Söll®
- » Plate-forme de travail extérieure sécurisée
- » Finition soignée, teinte naturelle durable

KUPRESSUS

PYLÔNES ARBRES D'INTÉGRATION

PYLÔNE ARBRE TYPE CYPRÈS

✓ L'élégance au cœur des environnements urbains denses



CARACTÉRISTIQUES





Inspiré du cyprès, KUPRESSUS offre une silhouette verticale fine et raffinée. **Il s'intègre naturellement dans les paysages résidentiels ou patrimoniaux où la discrétion est essentielle.**

Sa conception permet une intégration performante des équipements tout en conservant une ligne architecturale sobre.

POUR UNE ÉTUDE OU
UN DEVIS PERSONNALISÉ



LE SAVOIR-FAIRE FIMO

- » Hauteur standard de 12 à 24 m (plus sur étude)
- » Capacité jusqu'à 6 antennes panneaux
- » Structure en résine résistante et durable
- » Accès par nacelle simplifié
- » Mise en œuvre maîtrisée en 2 jours grâce au prémontage en atelier


CYPRÈS DE PROVENCE

PYLÔNES ARBRES D'INTÉGRATION

AUTHENTICITÉ ET DISCRÉTION

✓ L'intégration paysagère emblématique du Sud





Le Cyprès de Provence **revisite l'esthétique méditerranéenne avec finesse.**

Sa structure compacte et son intégration technique intérieure assurent une **réponse efficace aux exigences de couverture**, tout en respectant l'équilibre paysager.

Une solution idéale pour les environnements sensibles.

POUR UNE ÉTUDE OU
UN DEVIS PERSONNALISÉ



LE SAVOIR-FAIRE FIMO

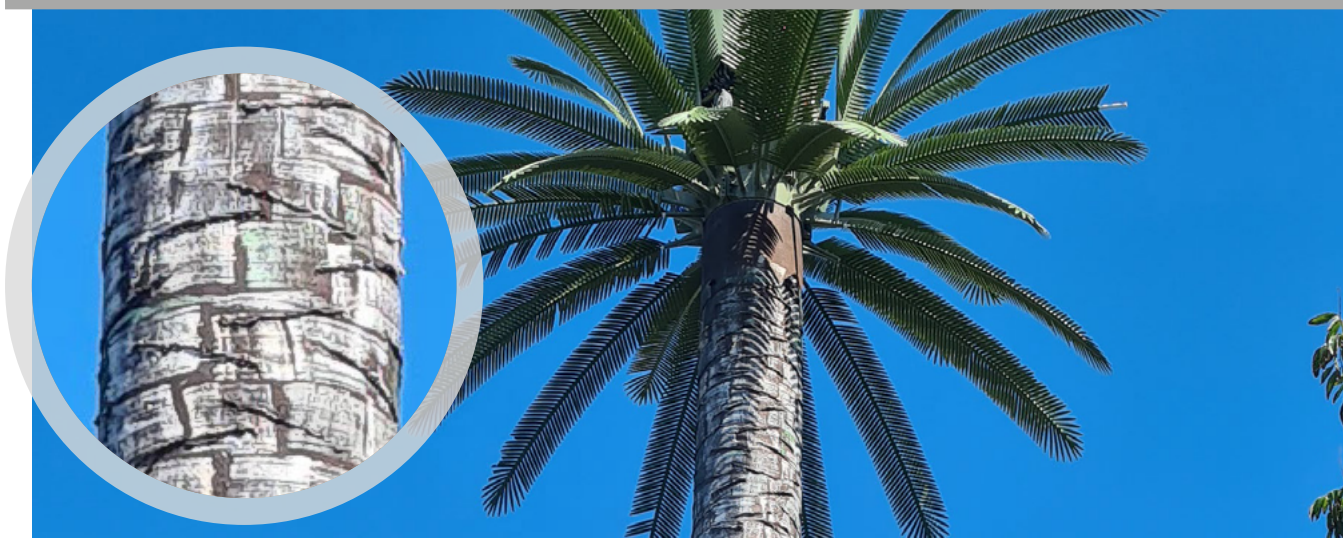
- » Hauteur standard de 9 à 20 m (plus sur étude)
- » Tronc fin en résine marron
- » Capacité jusqu'à 6 antennes panneaux
- » Cheminement interne des coaxiaux
- » Accès par nacelle

PALMIER ROYAL

PYLÔNES ARBRES D'INTÉGRATION

PYLÔNE ARBRE TYPE PALMIER

✓ Signature exotique, performance assumée



Le Palmier Royal affirme une identité forte.

Idéal pour les zones littorales, il peut également s'implanter partout où se développe une végétation comparable. Il combine esthétique emblématique et performance technique.

Sa plate-forme sommitale sécurisée et ses options de systèmes antichute en font une **solution complète**, prête à répondre aux contraintes opérationnelles.

POUR UNE ÉTUDE OU
UN DEVIS PERSONNALISÉ



LE SAVOIR-FAIRE FIMO

- » Hauteur standard de 10 à 40 m (plus sur étude)
- » Plate-forme de travail sécurisée
- » Systèmes antichute Protecta® ou Söll® (en option)
- » Capacité jusqu'à 6 antennes GSM + FH
- » Conception robuste adaptée aux environnements exposés



NOTES



PRÉSENCE INTERNATIONALE

AU SERVICE DE NOS CLIENTS

Depuis sa création, le Groupe FIMO n'a cessé de renforcer sa présence sur les marchés internationaux. Aujourd'hui, notre réseau s'étend bien au-delà de nos frontières, avec des filiales et partenaires stratégiquement implantés en Europe et dans le monde.

Cette ouverture à l'international reflète notre volonté d'accompagner nos clients où qu'ils se trouvent, en leur proposant des solutions fiables, adaptées aux normes locales et conformes aux exigences globales.

Notre implantation mondiale nous permet de :

- ✓ **Être au plus proche de nos clients**, en garantissant réactivité, disponibilité et accompagnement personnalisé.
- ✓ **Adapter nos produits et services** aux spécificités et aux réglementations de chaque marché.
- ✓ **Favoriser l'innovation et les synergies** grâce à l'échange permanent entre nos équipes réparties dans différents pays.
- ✓ **Renforcer notre compétitivité**, en combinant expertise locale et vision internationale.

En choisissant le Groupe FIMO, vous bénéficiez d'un partenaire solide, capable de vous accompagner dans vos projets en France, en Europe et à travers le monde, avec la même exigence de qualité, de performance et de proximité.

Merci de nous permettre de grandir à vos côtés, aux quatre coins du monde !





Building Sustainable Innovation

© FIMO 2026 Publication 03/2026

FIMO SAS – Capital de 30 401 000 euros - Siret 91490361200010

Siège social : Espace Green Parc Route de Villepècle - 91280 Saint Pierre du Perray – France
Enregistré au Registre du Commerce et des Sociétés d'Evry
 fimoworld.com -  04 74 26 96 60