

SAVOIR-FAIRE

Intégration architecturale



Nous sommes heureux de vous présenter un large panel de nos réalisations d'intégrations architecturales et paysagères dans le domaine de la téléphonie mobile. Ce livret se veut représentatif des belles intégrations réalisées partout en France dans le but de la préservation des paysages.

Il ne peut être exhaustif tant sur le champs d'applications sont variés grâce au patrimoine architectural construit au fil des siècles sur le territoire national.

Ce livret s'adresse à toutes les parties prenantes de l'intégration: les opérateurs de la téléphonie mobile, les maîtres d'œuvre et aménageurs, l'ensemble des architectes, bailleurs et collectivités locales, et toutes les personnes concernées par la préservation du patrimoine bâti et paysager.

Nous espérons que ce livret suscitera réflexions, études et projets.

Sommaire

- Créateur d'intégrations d'antennes 4
- Nos poseurs en action 12
- 10 ans : Garantie des parements 17
- Types d'intégrations :
 - Les cheminées 19
 - Les paires vues 37
 - Les édicules 45
 - Les toiles tendues 55
 - Les toitures 59
 - Les abat - sons 65
 - Les clochers, les pointes de clocher & les coqs 75
 - Les caissons 89
 - Les spécifiques 103
- Historique 115
- Contacts 116

Créateur d'intégrations d'antennes



Kingsheim (68)

Construit en 1952, le château d'eau de Kingsheim devait être mis aux normes actuelles. Visible de loin et situé en entrée de ville à la lisière de forêt, le château d'eau avait besoin d'un projet adapté pour assurer sa mise en valeur en l'intégrant dans son environnement. Le projet d'intégration paysagère proposé par l'architecte fût de créer six lamelles en composite par façade du château d'eau, soit, au total, soixante-douze lamelles de plus de cinq mètres de hauteur et de trois largeurs différentes. Fimo a conçu chaque panneau de façade de six lamelles en un seul ensemble prêt à poser. L'opération de pose des 72 lamelles s'est déroulée en une semaine.

EN BREF

1320 heures de production 4 mois de fabrication 800 kg le poids d'une face

10 tonnes au total pour la structure complète rapportée

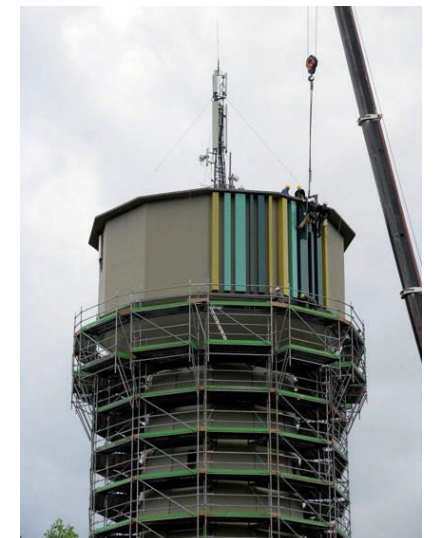
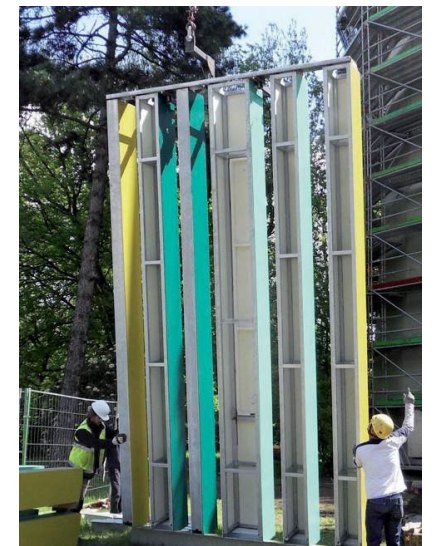
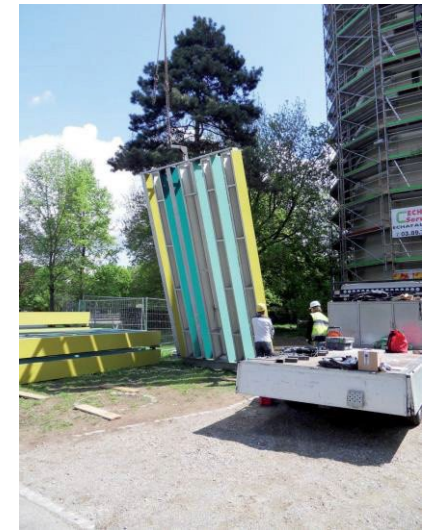
450 m² de surface de parements développée

5 m de hauteur



Principe de montage

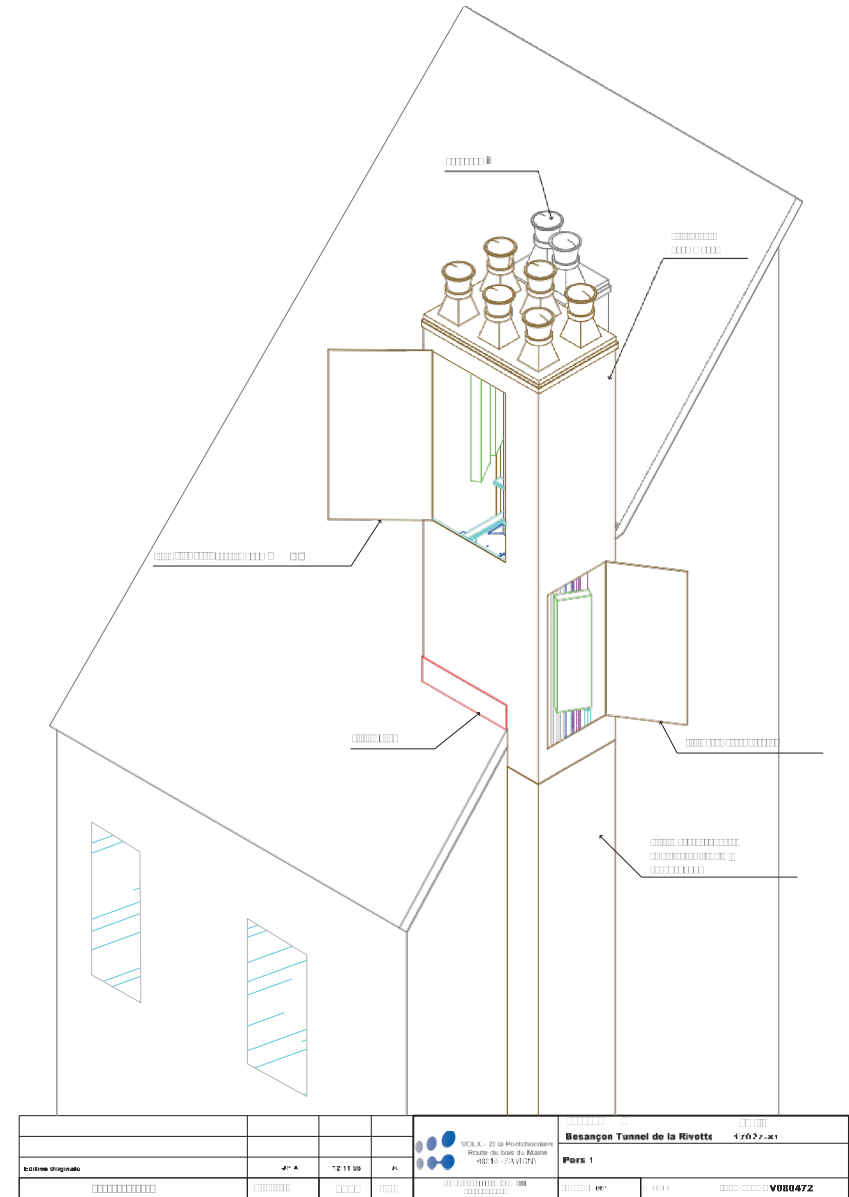
Le montage se réalise par des plans de six lamelles pré-assemblées en atelier. Ces plans sont soutenus par un palonnier développé spécifiquement. Le chevillage et la fixation en partie haute du château d'eau est assurée par deux cordistes.





Besançon (25)

Ce projet situé en zone ZPPAUP et dans le cadre de l'inscription au patrimoine mondial de l'Unesco d'une partie de la ville de Besançon, a été réalisé avec la plus grande attention. Réalisé pour deux opérateurs avec quatre antennes et un FH intégrés, cette cheminée fixée sur une souche de cheminée, en limite de pignon d'un bâtiment ancien, devait se fondre totalement dans l'architecture existante. En particulier, cette fausse cheminée a été équipée de chapeaux à l'identique de ceux déjà présent sur le site et vieillie comme ses sœurs bien réelles. Une intégration du chemin de câble en retombée a apporté la touche finale à cette intégration à la géométrie complexe.



Vue du projet - perspective SE



Tarbes (65)

Située au coeur de Tarbes, cette église constituait un point haut idéal pour un site de téléphone mobile. Le projet a consisté à créer une toiture complète sur le clocher existant. Sur la base de plans d'architectes des bâtiments de France, la toiture en monobloc est constituée à 100% de matériaux composites. Le transport et le levage ont ainsi été réalisés avec une seule pièce venue chapeauter la tour de clocher. L'intégration, particulièrement réussie, a embelli l'édifice d'origine en lui apportant équilibre et esthétique

Nos poseurs en action





→ 10 ans : Garantie des parements

Fimo développe de manière continue ses méthodes et ses techniques pour maîtriser les aspects liés à la performance, à la sécurité et à la pérennité des solutions employés.

Étant fabricant de la totalité de nos parements composites, nous proposons en standard une garantie de 10 ans sur les parements utilisés dans la réalisation de nos ouvrages. (Cheminées, édifices, pare vues ...). Cette clause est appliquée depuis le 1er janvier 2009.

Cette garantie est l'expression de la très grande confiance que nous accordons à nos produits composites fabriqués dans nos ateliers. Elle est une garantie pour nos clients en termes de pérennité des solutions et de leur sécurité.



Building Sustainable Innovation



WWW.FIMOWORLD.COM

Cheminées



Building Sustainable Innovation



Aix en Provence (13)

Toiture pente



Le Perreux (94)

Toiture terrasse



Val d'isère (73)

Toiture pente



Bois-Colombes (92)

Toiture pente



Tassin-la-Demi-Lune (69)

Toiture terrasse

Montreuil Sous Bois (93)

Toiture terrasse



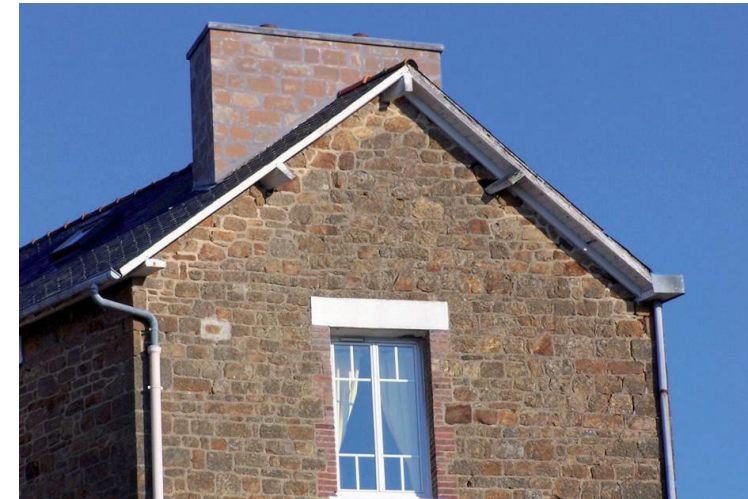
Liège (Belgique)

Toiture terrasse



Courchevel (73)

Toiture pente



Besançon (25)

Rouen Neufchâtel (76)

Toiture pente

Saint-Étienne (42)

Toiture terrasse

Saint-Malo (35)

Toiture pente



Paris 8 (75)
Dijon (21)

Toiture terrasse



Lyon (69)

Toiture Terrasse



Aurillac (15)

Toiture pente



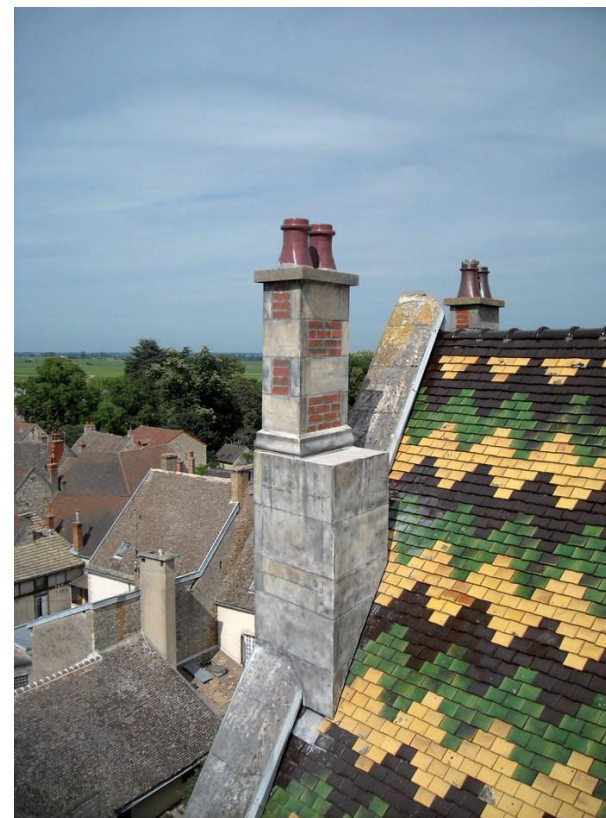
Rennes (35)

Toiture pente



Meursault (21)

Toiture pente



Pares vues



Building Sustainable Innovation



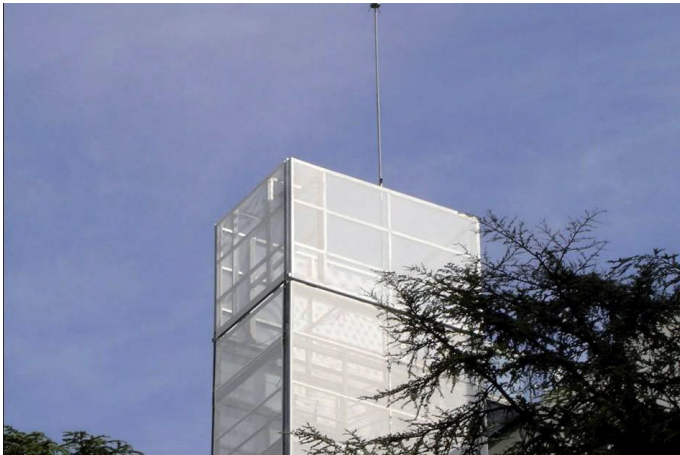
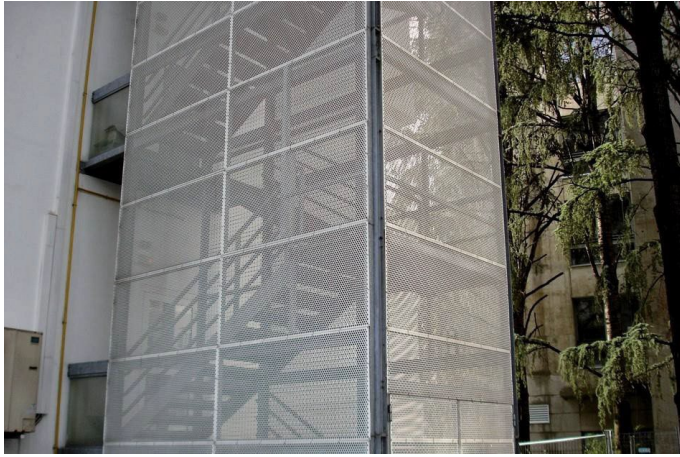
Paris (75)



Saint - Maurice (94)



Saint- Nazaire (44)



Lyon (69)



Plouguernevel (22)

Edicules



Building Sustainable Innovation



Bordeaux (33)



Saint-Étienne (42)



Overjise (Belgique)

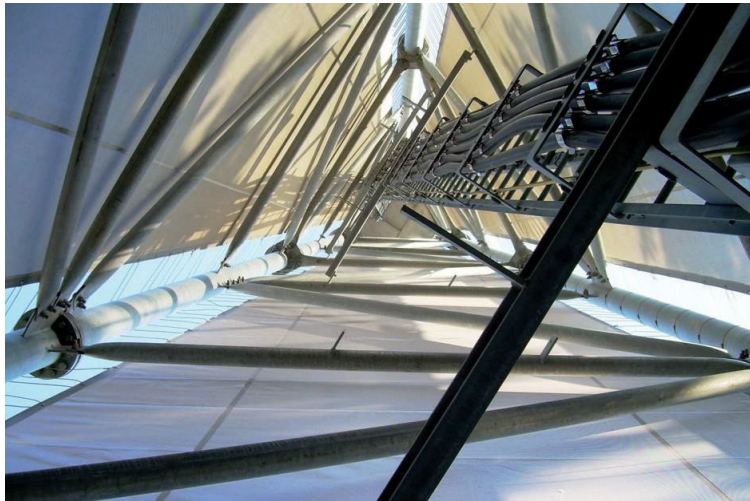


Reims (51)

Toiles Tendues



Building Sustainable Innovation



Isle - sur - la - Sorgue (84)



Saint - Victoret (84)

Toitures



Building Sustainable Innovation



Lyon (69)

Toiture terrasse



Le Puy-en-Velay (43)

Réhausse d'une tour ancienne

Abat-Sons



Building Sustainable Innovation



Castries (34)

Abat - sons moulé faux zinc



Saint- Romain- le - Puy (42)

Abat - sons moulé faux bois



Francheville (69)

Abat - sons lisse

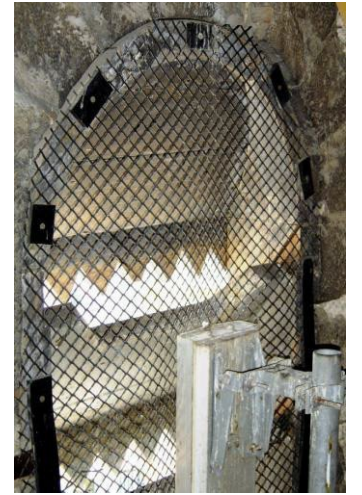
Frasne (25)

Abat - sons lisse



Beaune (21)

Abat - sons moulé bois



Dornecy (58)

Abat - sons moulé



L'Écotay l'Olme (42)

Abat - sons moulé bois



Clochers Pointes de Clocher & Coqs



Building Sustainable Innovation



Montcy - Notre - Dame (08)



Tarbes (65)



Hoenheim (67)



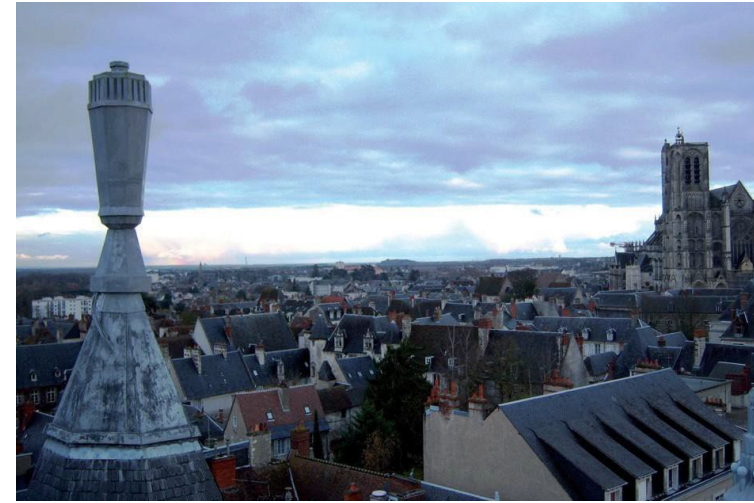
Pfastatt (68)



Mauvezin (32)



Roanne (42)



Bourges (18)



La Chapelle- Saint- André (58)



Billy - sur - Oisy (58)



Berlencourt - le - Cauroy (62)

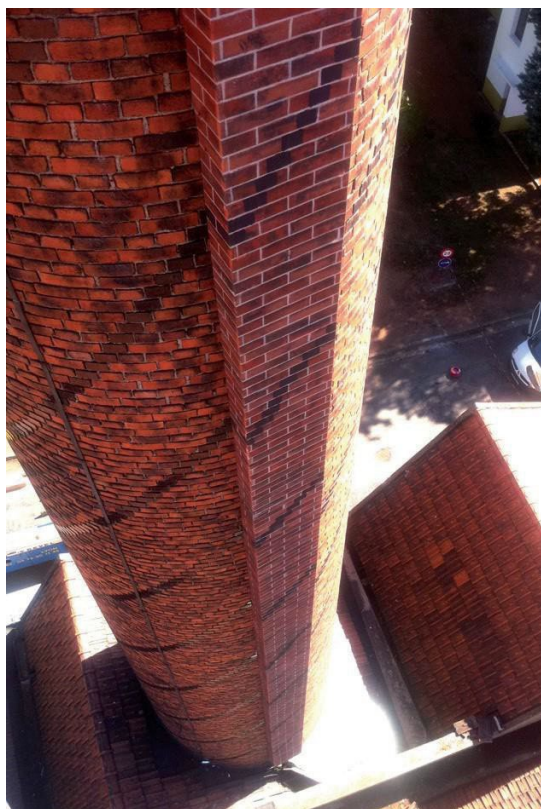


**Saint- Céneri - le - Gérei (61)
Menoux (70)**

Caissons



Building Sustainable Innovation



Roanne (42)



Béziers (34)



Bayonne (64)



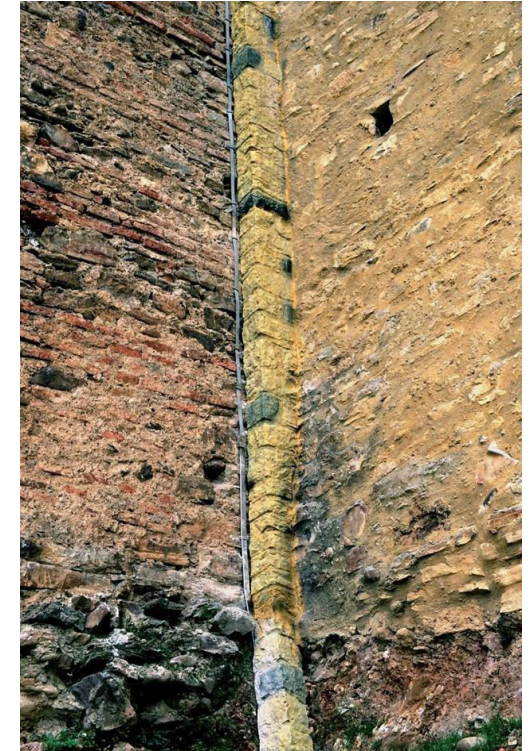
Abeilhan (34)



Rouen Neufchâtel (76)



Mauvezin (32)





Tresserve (73)

Besançon (25)



Le Havre (76)

Montendre (17)

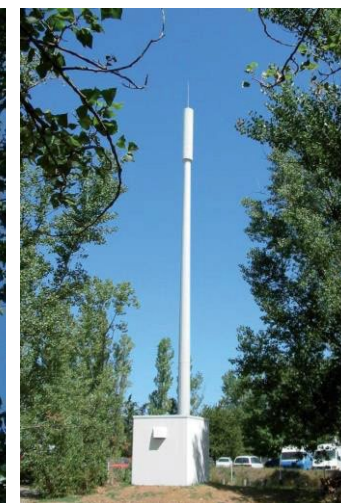


Kingersheim (68)

Spécifiques



Building Sustainable Innovation



Ambilly (74)

**Mât mobile
Montauban (82)**



Guetary (64)



Lyon (69)



Meribel (73)
Val d'Isère (73)



Millau (12)



Lyon (69)



Chessy (45)

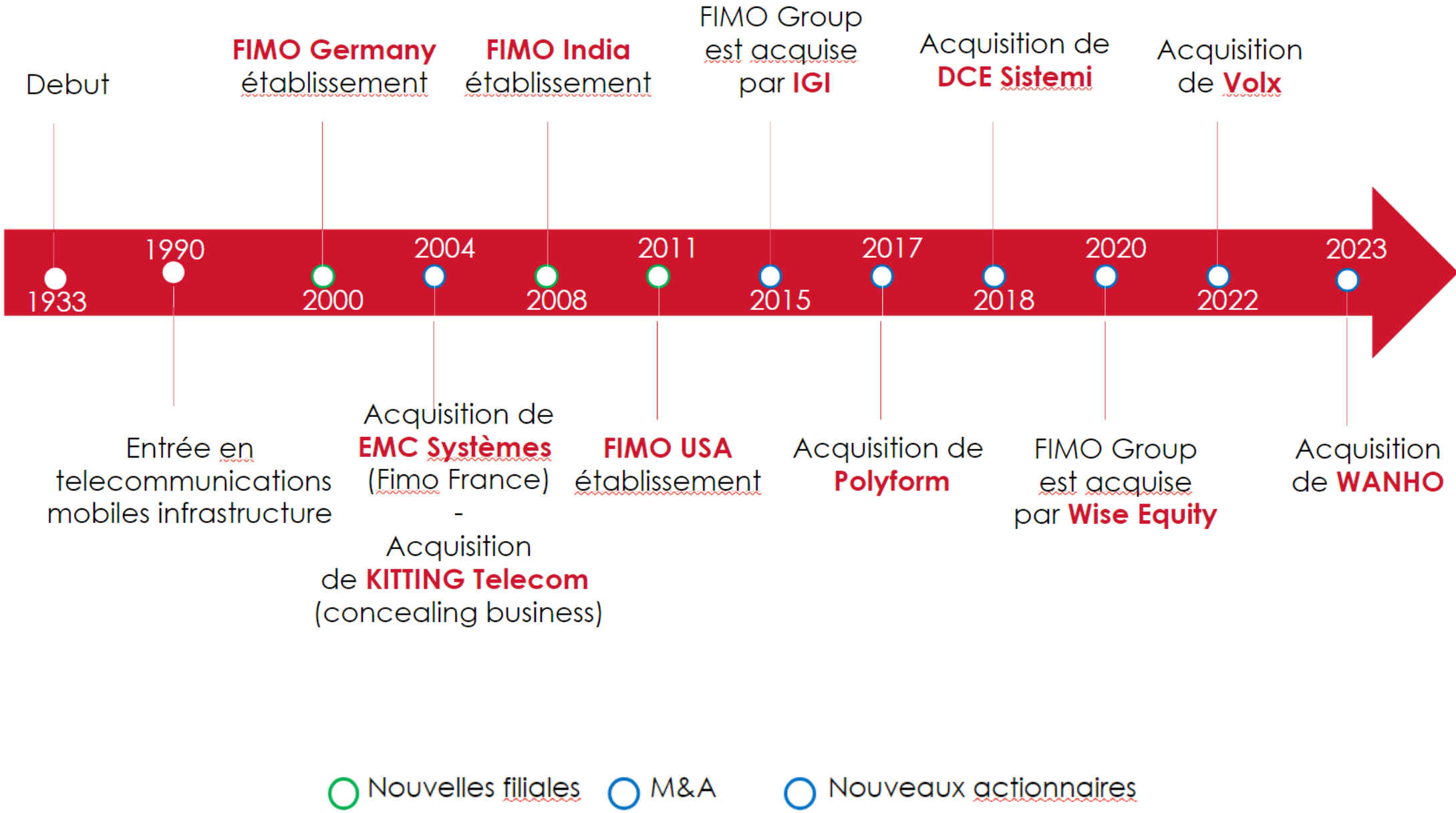


Rouen (76)
Épinal (88)



Marseille (13)
Cannes (06)

Historique





Building Sustainable Innovation

<https://www.fimoworld.com/it/>